

FUNDACIÓ PRIVADA HOSPITAL DE CAMPDEVÀNOL
HOSPITAL COMARCAL DEL RIPOLLÈS

Memòria 2008



Junta de Patronat
(a 31 de desembre de 2008)

President
Sr. Jaume Vilarrasa Batchelli

Vicepresidenta
Sra. Núria López Rodríguez

Secretari
Sr. Miquel Colomer Surós

Vocals
Mn. Antoni Boqueras Bailina
Sr. Celso Espona Vila
Sr. Josep Julià Milla
Sr. Enric Pérez Casas
Sr. Joaquim Serrahima Viladevall



Equip de Direcció
(a 31 de desembre de 2008)

Director Gerent
Sr. Joan Grané Alsina

Director Assistencial
Sr. Antonio Radovan Gonçalves

Directora d'Infermeria
Sra. Roser Portabella Casany

Directora de Recursos Humans
Sra. Maribel Asso Pérez

Directora Economicofinancera
Sra. Montserrat Verdaguer Serral

Aquesta memòria que us presentem vol ser, en primer lloc, el reconeixement explícit a tots els professionals que han estat treballant durant aquest any a la nostra Institució, i que sense el seu esforç i aportacions no haguera estat possible assolir les fites aconseguides. Per a ells tot el nostre reconeixement.

D'aquest any 2008 volem destacar els següents fets:

- Inauguració per part de la consellera de salut, Dra. Marina Geli, el dia 10 de febrer, de les obres d'ampliació i reforma que es van iniciar l'any 2004. Les actuacions previstes en el Pla Director, un cop realitzades, ha permès disposar d'uns nous espais que faciliten la tasca del personal que hi treballa i millorar la confortabilitat i la seguretat dels pacients atesos. La superfície actual de l'hospital és de 8.005,21m², essent la superfície preexistent de 6.106,40m².



- Durant aquest any es va passar l'avaluació externa del Procés d'acreditació de centres d'atenció hospitalària i el resultat va ser del tot satisfactori amb una puntuació de **81,1** punts sobre 100. A data de publicació d'aquesta memòria l'Hospital ha rebut la **resolució favorable d'acreditació**, per part del Departament de Salut.

- Consecució del Premi TOP20 2008, atorgat per l'empresa IASIST, havent quedat en primera posició, dins la categoria d'hospitals petits de menys de 100 llits que estava conformada per 28 hospitals.

- Desenvolupament del nou aplicatiu informàtic de la Institució (programa Chaman© de l'empresa Costaisa), amb la seva implantació a nivell de l'àrea d'urgències, hospitalització d'aguts i sociosanitària, àrea quirúrgica i prescripció i dispensació de medicament en unidosi.

Tal i com comentàvem a la memòria de l'any 2007, això ens permetrà disposar, en un futur proper, d'una **història clínica única i amb la possibilitat de compartir dades clíniques amb altres organitzacions sanitàries**, tal i com està plantejat des del Departament de Salut de la Generalitat de Catalunya, la qual cosa farà que l'activitat, orientada al nostre client, sigui més eficaç i efectiva.

- Digitalització de la imatge radiològica, la qual cosa permet la seva integració a la història clínica electrònica i, per altra banda, un estalvi en el consum de plaques radiològiques, que està proper al zero i la preservació del medi ambient en no generar residus.

- Inici d'activitat de tractaments oncològics, en règim d'hospital de dia, a partir del mes de juliol, amb coordinació amb el Consorci Hospitalari de Vic, segons el pacte establert, el mes de desembre de 2007, amb aquesta entitat i les Regions Sanitàries del CatSalut, Girona i Centre. Aquesta acció millora la confortabilitat dels malalts oncològics, disminuint els temps de desplaçament.

- Integració de les especialitats de cardiologia i cirurgia general, els mesos de juny i setembre, respectivament, concloent definitivament la integració d'especialitats a la Comarca.

- Centralització de 15 places d'hospital de dia sociosanitari dins les dependències de l'hospital, que fins aquest moment estaven descentralitzades a les diferents residències geriàtriques de la comarca.


Jaume Vilarrasa Batchelli
President


Joan Grané Alsina
Director Gerent

SERVEIS ASSISTENCIALS DE LA FUNDACIÓ

- Anatomia Patològica
- Anestesiologia, Reanimació i Clínica del Dolor
- Cirurgia General Cirurgia Vascular
- Cirurgia Ortopèdica i Traumatologia
- Dermatologia
- Diagnòstic per la imatge
- Farmàcia
- Laboratori d'Anàlisis Clíniques
- Logopèdia
- Medicina Interna Digestologia
 Pneumologia
 Oncologia
 Neurologia
 Cardiologia
 Geriatria
- Obstetrícia i Ginecologia
- Odontologia i Maxil·lofacial
- Oftalmologia
- Otorinolaringologia
- PADES
- Pediatria
- Psicologia clínica
- Rehabilitació i Fisioteràpia
- Teràpia ocupacional
- Treball Social
- Urologia
- Urgències
- Unitat Sociosanitària Llargada estada
 Convalescència
- Hospital de Dia Sociosanitari
- Atenció Primària Medicina Familiar
 Pediatria
 Odontologia
 ATDOM
 ASSIR

EXPLORACIONS COMPLEMENTÀRIES

- Endoscòpia Digestiva Alta
- Endoscòpia Digestiva Baixa
- Broncoscòpia
- Proves Funcionals Respiratòries
- Prick test
- Audiometries
- Test de l'Alè
- Anàlisis Clíniques
- Radiodiagnòstic
- Ecodiagnòstic
- Ecocardiografia
- Mamografies
- Registres Cardiotocogràfics
- Holter de Pressió
- Holter de ritme
- Prova d'esforç

ACTIVITAT ASSISTENCIAL

HOSPITALITZACIÓ D'AGUTS

Altes (sense CMA)	2008	2007
Medicina Interna	1120	1073
Cirurgia	337	344
COT	262	305
Obstetrícia i Ginecologia	230	218
Pediatria	108	101
ORL	3	1
Oftalmologia	2	1
Altres	0	0
TOTAL	2.062	2.043

	2008	2007
Estada mitjana (dies)	6,2	6,2
Índex d'ocupació (%)	80,12	77,73

Hospital de dia d'aguts

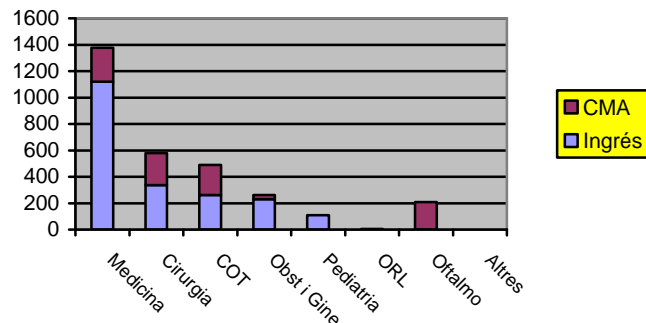
	2008	2007
sessions	673	190

Activitat quirúrgica

	2008	2007
Intervencions urgents amb ingrès	166	174
Intervencions programades amb ingrès	248	270
Cirurgia Major Ambulatoria	970	795
Cirurgia menor (locals)	844	887

	2008	2007
Parts	164	121
Cesàries	26	21
Índex de cesàries	15,9	17,4

ANY 2008



Consulta Externa

	2008	2007
Primeres visites	12.802	11.217
Visites successives	19.510	20.662
Total visites	32.312	31.879
Índex de reiteració	1,52	1,84

Urgències

	2008	2007
Urgències ateses	12.649	13.034
Urgències ingressades	1.442	1.494
Urgències traslladades	378	335
Transp. interhospitalari medical.	83	97
Transport primari	486	385

ACTIVITAT SOCIO SANITÀRIA

Llarga estada	2008	2007
Ingressos	58	67
Altes	55	70
Estades generades	7.977	7.831
Índex d'ocupació	99,07	97,52

Convalescència	2008	2007
Ingressos	151	151
Altes	149	158
Estades generades	4.247	4.357
Índex d'ocupació	96,70	99,47

Visites d'avaluació geriàtrica	2008	2007
Primeres visites	23	40
Visites successives	100	122
Total visites	123	162
Índex de reiteració	4,35	3,05

PADES (Programa d'atenció domiciliària, Equip de suport)

	2008	2007
Pacients Nous	87	95
Pacients Alta	98	92
Nombre de visites	1.382	1.647

Hospital de Dia Sociosanitari

	2008	2007
Pacients Nous	47	50
Pacients Alta	46	46
Nombre d'estades	4.883	3.943
Índex d'ocupació (%)	78,1	63,3

Proves diagnòstiques

Diagnòstic per la imatge	2008	2007
Radiologia simple	12.111	11.273
Radiologia contrastada	227	247
Mamografies	1.536	1.693
Ecografies	3.047	2.975
Ecocardiograma	639	535
Procediments intervencionistes	60	62

Exploracions complementàries	2008	2007
Espirometries	578	522
Gastroscòpia	298	312
Colonoscòpia	12	139
Colonoscòpia amb sedació	258	143
Broncofibroscòpia	22	32
Holter de pressió	36	34
Holter de ritme	212	188
Prova d'esforç	152	143

Laboratori d'Anàlisis Clíniques	2008	2007
Determinacions hematològiques	27.981	28.474
Determinacions bioquímiques	96.216	93.771
Determinacions microbiològiques	5.499	7.324
Altres determinacions	1.248	8.797

Laboratori d'Anatomia Patològica	2008	2007
Citologies	1.165	1.299
Biòpsies	1.052	1.098
Marcadors tumorals	42	36

Banc de sang

	2008	2007
Concentrats hematies	501	382
Concentrat plaquetes	9	2
Plasma fresc	5	9
Pacients transfosos	129	166

Farmàcia

- Dispensació

Pacients atesos en dosis unitàries	3.239
Pacients atesos a dispensació ambulatoria	51
Pacients tractats amb ús compassiu	41
Pacients tractats amb medicació estrangera	7
Pacients tractats amb medicació d'investigació	0
Pacients atesos en el PMM	19

- Gestió Clínica

Principis actius presents en Guia Farmacoterapèutica	399
Sol·licituds inclusió nous fàrmacs	12
Principis actius nous inclosos	10
Principis actius retirats	1
Productes sanitaris en Guia de Material Sanitari	428
Reunions de la Comissió Farmacoterapèutica	3
Butlletins d'informació de medicaments	2
Informes d'avaluació nous medicaments	2
Informes tècnics de medicaments	8
Reunions de la Comissió de material sanitari	3
Butlletins d'informació de material sanitari	1

- Elaboració

Fórmules magistrals elaborades	61
orals	18
tòpiques	43
Nombre d'unitats reenvasades	46.589

Rehabilitació

	2008	2007
Sessions a pacients ingressats	4.121	5.186
Sessions a pacients ambulatoris	5.935	3.862

ATENCIÓ PRIMÀRIA DE SALUT
ABS Ribes de Freser – Campdevàrol



Activitat

	2008	2007
Visites Medicina al CAP i consultoris	24.425	30.722
Visites Medicina a domicili	1.328	1.480
% visites mèdiques programades	22,08	20,51
Visites Infermeria al CAP i consultoris	6.111	8.299
Visites infermeria a domicili	806	797
% visites infermeria programades	17,61	20,75
Visites Pediatria	4.370	4.842
% visites pediatria programades	29,08	30,10
Visites Infermeria Pediàtrica	2.354	3.326
%visites infermeria pediàtrica programades	35,05	37,28
Visites Odontoestomatologia al CAP	2.778	2.426
Visites Odontoestomatologia domicili	1	0
% visites odontoestomatologia programades	53,71%	35,33
Tècniques infermeria CAP/consultoris	11.291	13.145

Dades Poblacionals

	2008	2007	2006
Població assignada	6.146	6.173	6.015
Població de 0 a 14 anys	734	714	677
Població de 15 a 64 anys	3.990	4.045	3.949
Població més gran de 65 anys	1.422	1.414	1.389

	2008	2007	2006
Població adscrita al RCA	6.418	6.371	6.290
Població total	6.418	6.371	6.290
Població de 0 a 14 anys	752	736	711
Població de 15 a 64 anys	4.046	4.002	3.959
Població més gran de 65 anys	1.620	1.633	1.620

Urgències	2008	2007
Visites Mèdiques en el CAP	1.446	1.837
Visites Mèdiques a domicili	245	436
Visites Infermeria en el CAP	434	528
Visites Infermeria a domicili	120	115
Tècniques Infermeria al CAP	1.483	1.745

Atenció Pediàtrica ABS Ripoll-Sant Joan i ABS Camprodon

	2008	2007
Visites Pediatria	10.712	7.827

Recursos estructurals

Centres d'Assistència Primària (CAP)	2
CAP de Campdevàrol	
CAP de Ribes de Freser	
Consultoris locals	6
Campelles	
Gombrèn	
Pardines	
Planoles	
Queralbs	
Toses	



Atenció al Client

Queixes - Motiu	2008	2007
▪ Assistencials	19	19
▪ Tracte	2	
▪ Organització i tràmits	10	7
▪ Informació	1	
▪ Hoteleria, habitabilitat i confort		1
▪ Verbals	2	
▪ Transport sanitari	1	
TOTAL	35	27

RECURSOS ESTRUCTURALS

(a 31 de desembre)

Llits	
- aguts	45
- convallescència	12
- llarga estada	22
Places de CMA	5
Quiròfans/sala de parts	3
Unitat de reanimació postquirúrgica	4
Box d'urgències	7
Places d'Hospital de dia aguts	6
Places d'Hospital de dia sociosanitari	15
Consultoris	11
Sala de rehabilitació	1
Sales de radiologia	3
Sala d'ecodiagnòstic	2
Sala de proves funcionals	1
Sala d'endoscòpia	1
Sala d'odontologia	1
Centres d'Assistència Primària	2
Consultoris locals municipals	6

RECURSOS HUMANS DE LA FUNDACIÓ

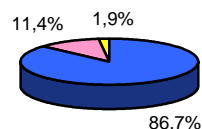
Personal equivalent a jornada completa (a 31 de desembre)

	2008	2007
Directius	5,00	5,00
Assistencials amb titulació superior	42,87	40,96
Assistencials amb titulació de grau mig	53,97	51,97
Tècnics assistencials	7,28	7,28
Auxiliars d'infermeria	35,78	35,78
Subalterns assistencials	6,00	6,00
Personal administratiu	21,00	19,00
Personal d'oficis	28,00	28,00
Total	199,90	194,77

RECURSOS ECONÒMICS

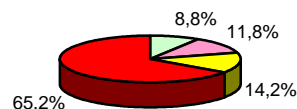
Ingressos d'explotació	16.390.815,35€
Despeses d'explotació	16.098.614,81€

INGRESSOS



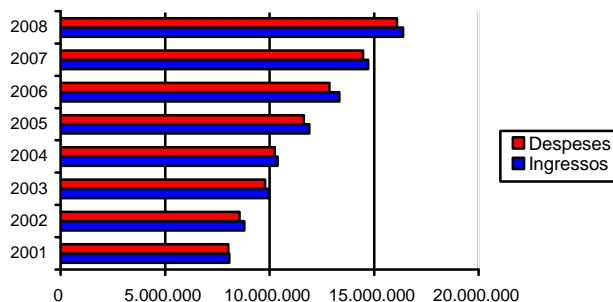
■ CatSalut ■ Altres Prestacions ■ Altres

DESPESES



■ Consums ■ Serveis ■ Altres Despeses ■ Personal

EVOLUCIÓ EXPLOTACIÓ



INDICADORS ASSISTENCIALS EN PACIENTS AGUTS

	2008	norma	2007
Casuística			
Altes totals (inclou CMA i HD)	3.703		3.028
Mitjana de diagnòstics per alta	4,4	3,9	4,4
Complexitat			
Pes relatiu hospitalització	1,1328		1,1269
Pes mitjà hospitalització	1,4723	1,2997	1,4646
Gestió d'estades			
Index d'estades ajustat per risc (IEAR)	1,24		0,82
Estada mitjana observada	6,27	5,39	6,29
Estada mitjana esperada	5,05		7,68
Gestió d'estades preoperatòries			
Raó de funcionament estàndard	1,92		1,48
Raó de funcionament estàndard activitat urgent	2,02		1,85
Raó de funcionament estàndard activitat programada	1,80		0,95
Cirurgia sense ingrés			
Index de cirurgia sense ingrés ajustat	0,9401		0,9156
Taxa bruta de substitució	80,4%	63,8%	77,2%
Mortalitat			
Index de mortalitat ajustat per risc (IMAR)	0,8571		0,6777
Taxa bruta de mortalitat	5,3%	3,6%	4,3%
Complicacions			
Index de complicacions ajustat per risc (ICAR)	0,7685		0,5579
Taxa bruta de complicacions	1,9%	1,9%	1,5%
Readmissions			
Index de readmissions ajustat per risc (IRAR)	0,9199		0,8468
Taxa bruta de readmissions	6,1%	6,5%	6,4%

GRUPS RELACIONATS AMB EL DIAGNÒSTIC (GRD)

5 primers GRDs mèdics

GRD	CMD	Descripció	Nombre
073	03	Altres diagnòstics d'oïda, nas, cavitat oral, gola, edat ≥ 18	173
087	04	Edema pulmonar i fallida respiratòria	138
373	14	Part vaginal sense complicació	118
541	04	Pneumònia simple i altres trastorns excepte bronquitis, asma amb cc major	98
127	05	Fallida cardíaca / xoc	75

5 primers GRDs quirúrgics

GRD	CMD	Descripció	Nombre
209	08	Intervencions articulars majors / reinsertió de membre inferior, excepte maluc	27
494	07	Colecistectomia laparoscòpica sense exploració del conducte biliar, sense cc.	24
371	14	Cesària sense cc	19
359	13	Intervencions d'úter i annexes, per carcinoma in situ i malalties no malignes sense cc.	18
818	08	Substitució de maluc excepte per complicacions	16

5 primers GRDs de cirurgia major ambulatoria

GRD	CMD	Descripció	Nombre
039	02	Intervencions sobre cristal·lí amb o sense vitrectomia	200
119	05	Lligadura i extracció venosa	125
225	08	Intervencions del peu	61
867	08	Excisió local i retirada de fixació interna excepte maluc i fèmur sense cc.	59
162	06	Intervencions per hèrnia inguinal i crural, majors de 18 anys sense cc.	50



Consecució del Premi TOP20 2008, atorgat per l'empresa IASIST, en quedar en primera posició, dins la categoria d'hospitals petits de menys de 100 llits que estava conformada per 28 hospitals, després d'haver estat nominat durant tres anys consecutius.



POBLACIÓ PER MUNICIPIS ANY 2008

Campdevàrol	3.501	Molló	349	Ripoll	11.012
Campelles	128	Ogassa	266	Sant Joan de les Abadesses	3.589
Camprodon	2.578	Pardines	168	Sant Pau de Segúries	699
Gombrèn	239	Planoles	282	Setcases	165
Llanars	571	Queralbs	192	Toses	150
Les Lloses	234	Ribes de Freser	2.006	Vallfogona del Ripollès	225
				Vilallonga de Ter	477

Font: Web de l'Institut d'Estadística de Catalunya

