

FUNDACIÓ PRIVADA HOSPITAL DE CAMPDEVÀNOL
HOSPITAL COMARCAL DEL RIPOLLÈS

Memòria 2007



Junta de Patronat
(a 31 de desembre de 2007)

President
Sr. Jaume Vilarrasa Batchelli

Vicepresidenta
Sra. Núria López Rodríguez

Secretari
Sr. Miquel Colomer Surós

Vocals
Sr. Celso Espona Vila
Sr. Josep Julià Milla
Sr. Enric Pérez Casas
Mn. Josep Sala Subirana
Sr. Joaquim Serrahima Viladevall

Aquesta memòria que us presentem vol ser, en primer lloc, el reconeixement explícit a tots els professionals que han estat treballant durant aquest any a la nostra Institució, i que sense el seu esforç i aportacions no haguera estat possible assolir les fites aconseguides. Per a ells tot el nostre reconeixement.

Per a nosaltres, l'any 2007 ha estat el de la culminació d'una sèrie d'accions que s'havien iniciat temps enrere, que estaven contemplats en els diferents documents de planificació, entre d'ells el Pla Estratègic 2006-2009 i el desenvolupament de les 6 línies estratègiques explicitades en ell, que a ben segur ajudaran a consolidar el nostre Hospital per tal de poder donar compliment a la **Missió** de la nostra Institució, que és:

“Ser el dispositiu que proporciona Assistència Sanitària, Integral (Hospitalària / Extrahospitalària), i Universal (Pública / Privada) a la seva àrea d'influència i amb qualitat acreditable pel seu nivell”.

Des del punt de vista estructural, tal i com recollia el Pla Director d'Ampliació i Reformes, s'han posat en funcionament les següents àrees assistencials:

- Nova Àrea quirúrgica (mes de maig)
- Nova Àrea d'urgències (mes de juliol)
- Nova Àrea Sociosanitària i de Rehabilitació (mes de desembre)



Altres dels fets importants ocorreguts ha estat la posada en funcionament, a partir del 1 de desembre, del nou aplicatiu informàtic de la Institució. Es tracta del programa Chaman© de l'empresa Costaisa. Aquest fet ens permetrà el poder disposar, en un futur proper, d'una **història clínica única i amb la possibilitat de compartir dades clíniques amb altres organitzacions sanitàries**, tal i com està plantejat des del Departament de Salut de la Generalitat de Catalunya, la qual cosa farà que l'activitat, orientada al nostre client, sigui més eficaç i efectiva.

Per altre banda, durant l'any 2007 s'ha conclòs l'autoavaluació del Procés d'Accreditació dels centres d'atenció hospitalària aguda, amb una participació important dels treballadors de l'Hospital, i el recolzament de la Fundació Unió Catalana d'Hospitals i de COMTEC. Aquest procés inicial haurà de concloure a l'any 2008 amb l'avaluació externa i el posterior dictamen de la Direcció General de Recursos Sanitaris del Departament de Salut.

Com a valor afegit d'aquest procés d'acreditació ha estat la creació de la Comissió de Qualitat Intercentres de les Comarques Gironines, amb la participació de tots els centres d'aguts de les comarques gironines, amb la voluntat expressa de poder fer benchmarking en temes de qualitat i realitzar formació continuada específica

Pel que fa a l'activitat, durant aquest any destaquem:

- la posada en funcionament del Programa de Rehabilitació Cardíaca, pioner a les comarques gironines.
- la consolidació de l'activitat d'hospital de dia sociosanitari, amb la gestió de 25 places. Aquesta activitat es segueix realitzant de manera descentralitzada a les diferents residències geriàtriques i assistides de la comarca, mentre no estiguin concloses les obres de l'Hospital.
- la consolidació del Suport Vital Avançat de la Comarca.

Altres fets rellevants que han succeït durant aquest any han estat:

- Nominació, per tercer any consecutiu, en el TOP20.
- Participació, per segon any consecutiu, en la "Prova Pilot per a la implantació d'un sistema de compra de serveis de base poblacional de l'àmbit geogràfic del Ripollès".
- L'aplicació del VII Conveni de la XHUP, que ha suposat un increment important en els costos salarials del personal de l'hospital .

Equip de Direcció
(a 31 de desembre de 2007)

Director Gerent
Sr. Joan Grané Alsina

Director Assistencial
Sr. Antonio Radovan Gonçalves

Directora d'Infermeria
Sra. Roser Portabella Casany

Directora de Recursos Humans
Sra. Maribel Asso Pérez

Directora Econòmic Financera
Sra. Montserrat Verdguer Serral


Jaume Vilarrasa Batchelli
President


Joan Grané Alsina
Director Gerent

SERVEIS ASSISTENCIALS DE LA FUNDACIÓ

- Anatomia Patològica	- Obstetrícia i Ginecologia	- Treball Social
- Anestesiologia, Reanimació i Clínica del Dolor	- Odontologia i Maxil·lofacial	- Urologia
- Cirurgia General Cirurgia Vascular	- Oftalmologia	- Urgències
- Cirurgia Ortopèdica i Traumatologia	- Otorinolaringologia	- Unitat Sociosanitària Llargada estada
- Dermatologia	- PADES	Convalescència
- Diagnòstic per la imatge	- Pediatria	- Hospital de Dia Sociosanitari
- Farmàcia	- Psicologia clínica	- Atenció Primària Medicina Familiar
- Laboratori d'Anàlisis Clíniques	- Rehabilitació i Fisioteràpia	Pediatria
- Logopèdia	- Teràpia ocupacional	Odontologia
- Medicina Interna Digestologia		ATDOM
Pneumologia		ASSIR
Oncologia		
Neurologia		
Cardiologia		
Geriatrics		

EXPLORACIONS COMPLEMENTÀRIES

- Endoscòpia Digestiva Alta	- Test de l'Alè	- Registres Cardiotocogràfics
- Endoscòpia Digestiva Baixa	- Anàlisis Clíniques	- Holter de Pressió
- Broncoscòpia	- Radiodiagnòstic	- Holter de ritme
- Proves Functionals Respiratòries	- Ecodiagnòstic	- Prova d'esforç
- Prick test	- Ecocardiografia	
- Audiometries	- Mamografies	

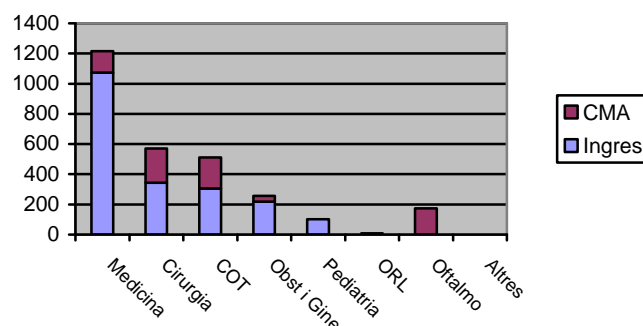
ACTIVITAT ASSISTENCIAL

HOSPITALITZACIÓ D'AGUTS

Altes (sense CMA)	2007	2006
Medicina Interna	1073	938
Cirurgia	344	355
COT	305	390
Obstetrícia i Ginecologia	218	190
Pediatria	101	121
ORL	1	4
Oftalmologia	1	5
Altres	0	0
TOTAL	2.043	2.003

	2007	2006
Estada mitjana (dies)	6,2	6,2
Índex d'ocupació (%)	77,73	72,38

ANY 2007



Hospital de dia d'aguts

	2007	2006
sessions	190	300

Activitat quirúrgica

	2007	2006
Intervencions urgents amb ingrés	174	201
Intervencions programades amb ingrés	270	296
Cirurgia Major Ambulatoria	795	679
Cirurgia menor (locals)	887	940

	2007	2006
Parts	121	118
Cesàries	21	33
Índex de cesàries	17,4	27,9

Consulta Externa

	2007	2006
Primeres visites	11.217	10.432
Visites successives	20.662	22.336
Total visites	31.879	32.768
Índex de reiteració	1,84	2,14

Urgències

	2007	2006
Urgències ateses	13.034	13.111
Urgències ingressades	1.494	1.484
Urgències traslladades	335	258
Transp. interhospitalari medical.	97	97
Transport primari (*)	385	154

(*) inici d'activitat juliol 2006

ACTIVITAT SOCIO SANITÀRIA

Llarga estada	2007	2006
Ingressos	67	82
Altes	70	82
Estades generades	7.831	7.995
Índex d'ocupació	97,52	99,56

Convalescència	2007	2006
Ingressos	151	172
Altes	158	173
Estades generades	4.357	4.427
Índex d'ocupació	99,47	101,07

Visites d'avaluació geriàtrica	2007	2006
Primeres visites	40	44
Visites successives	122	132
Total visites	162	176
Índex de reiteració	3,05	3,00

PADES (Programa d'atenció domiciliària, Equip de suport)

	2007	2006
Pacients Nous	95	74
Pacients Alta	92	72
Nombre de visites	1.647	1.493

Hospital de Dia Sociosanitari

	2007	2006
Pacients Nous	50	60
Pacients Alta	46	39
Nombre d'estades	3.943	3.254
Índex d'ocupació (%)	63,3	52,9

Proves diagnòstiques

Diagnòstic per la imatge	2007	2006
Radiologia simple	11.273	11.758
Radiologia contrastada	247	286
Mamografies	1.693	1.754
Ecografies	2.975	2.786
Ecocardiograma	535	476
Procediments intervencionistes	62	64

Exploracions complementàries	2007	2006
Espirometries	522	439
Gastroscòpia	312	282
Colonoscòpia	139	138
Colonoscòpia amb sedació	143	96
Broncofibroscòpia	32	25
Holter de pressió	34	11
Holter de ritme	188	156
Prova d'esforç	143	102

Laboratori d'Anàlisis Clínics	2007	2006
Determinacions hematològiques	28.474	23.488
Determinacions bioquímiques	93.771	87.784
Determinacions microbiològiques	7.324	7.163
Altres determinacions	8.797	9.270

Laboratori d'Anatomia Patològica	2007	2006
Citologies	1.299	1.512
Biòpsies	1.098	1.061
Marcadors tumorals	36	40

Banc de sang

	2007	2006
Concentrats hematies	382	366
Concentrat plaquetes	2	2
Plasma fresc	9	14
Pacients transfosos	166	106

Farmàcia

- Dispensació

Pacients atesos en dosis unitàries	2.815
Pacients atesos a dispensació ambulatoria	54
Pacients tractats amb ús compassiu	34
Pacients tractats amb medicació estrangera	5
Pacients tractats amb medicació d'investigació	0
Pacients atesos en el PMM	19

- Gestió Clínica

Principis actius presents en Guia Farmacoterapèutica	387
Sol·licituds inclusió nous fàrmacs	5
Principis actius nous inclosos	3
Principis actius retirats	6
Productes sanitaris en Guia de Material Sanitari	404
Reunions de la Comissió Farmacoterapèutica	4
Butlletins d'informació de medicaments	2
Informes d'avaluació nous medicaments	4
Informes tècnics de medicaments	12
Reunions de la Comissió de material sanitari	3
Butlletins d'informació de material sanitari	2

- Elaboració

Fòrmules magistrals elaborades	50
orals	18
tòpiques	32
Nombre d'unitats re-embalades	74.500

Rehabilitació

	2007	2006
Sessions a pacients ingressats	5.186	5.708
Sessions a pacients ambulatoris	3.862	1.591

ATENCIÓ PRIMÀRIA DE SALUT
ABS Ribes de Freser – Campdevàrol



Dades Poblacionals

	2007	2006
Població assignada	6.203	6.015
Població de 0 a 14 anys	714	677
Població de 15 a 64 anys	4.045	3.949
Població més gran de 65 anys	1.414	1.389

Població adscrita al RCA	2007	2006
Població total	6.371	6.290
Població de 0 a 14 anys	736	711
Població de 15 a 64 anys	4.002	3.959
Població més gran de 65 anys	1.633	1.620

Recursos estructurals

Centres d'Assistència Primària (CAP)	2
CAP de Campdevàrol	
CAP de Ribes de Freser	
Consultoris locals	6
Campelles	
Gombrèn	
Pardines	
Planoles	
Queraltbs	
Toses	

Activitat

	2007	2006
Visites Medicina al CAP i consultoris	30.722	24.041
Visites Medicina a domicili	1.480	1.156
% visites mèdiques programades	20,60	22,70
Visites Infermeria al CAP i consultoris	20.843	18.717
Visites infermeria a domicili	1.621	1.354
% visites infermeria programades	75,27	75,21
Visites Pediatria	4.842	4.234
% visites pediatria programades	30,10	30,08
Visites Infermeria Pediàtrica	3.326	3.160
%visites infermeria pediàtrica programades	38,00	38,48
Visites Odonto-estomatologia al CAP	2.426	2.375
Visites Odonto-estomatologia domicili	0	3
% visites odonto-estomatologia programades	25,32	42,18
Tècniques infermeria CAP/consultoris	12.544	11.880
% tècniques programades	75,27	73,55
Tècniques Infermeria a domicili	824	884

Urgències	2007	2006
Visites Mèdiques en el CAP	1.837	3.252
Visites Mèdiques a domicili	436	384
Visites Infermeria en el CAP	2.273	2.746
Visites Infermeria a domicili	115	342

Atenció Pediàtrica ABS Ripoll-Sant Joan i ABS Camprodon

	2007	2006
Visites Pediatria	7.827	7.137



Atenció al Client

Queixes - Motiu	2007	2006
▪ Assistencials	19	18
▪ Tracte		1
▪ Organització i tràmits	7	4
▪ Hoteleria, habitabilitat i confort	1	2
TOTAL	27	25

RECURSOS ESTRUCTURALS

(a 31 de desembre)

Llits	
- aguts	52
- convallescència	12
- llarga estada	22
Places de CMA	4
Quiròfans/sala de parts	3
Box d'urgències	7
Consultoris	9
Sala de rehabilitació	1
Sales de radiologia	3
Sala d'ecodiagnòstic	2
Sala d'endoscòpia	1
Sala d'odontologia	1
Centres d'Assistència Primària	2
Consultoris locals municipals	6

RECURSOS HUMANS DE LA FUNDACIÓ

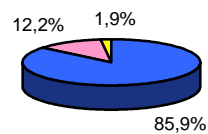
Personal equivalent a jornada completa (a 31 de desembre)

	2007	2006
Directius	5,00	6,00
Assistencials amb titulació superior	40,96	41,51
Assistencials amb titulació de grau mig	51,97	44,72
Tècnics assistencials	7,28	7,08
Auxiliars d'infermeria	35,78	31,75
Subalterns assistencials	6,00	6,00
Personal administratiu	19,00	16,97
Personal d'oficis	28,78	28,00
Total	194,77	182,03

RECURSOS ECONÒMICS (*)

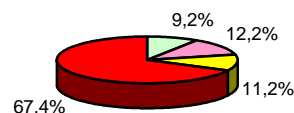
Ingressos d'explotació	14.709.986,86€
Despeses d'explotació	14.464.705,65€

INGRESSOS



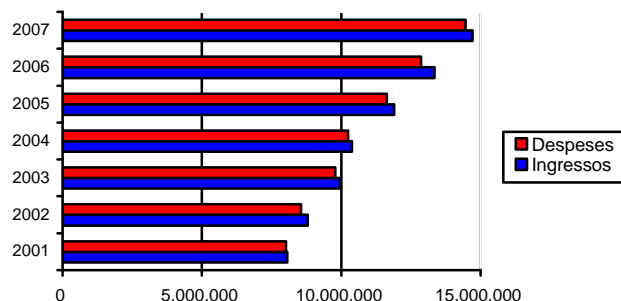
■ CatSalut ■ Altres Prestacions ■ Altres

DESPESES



■ Consums ■ Serveis ■ Altres Despeses ■ Personal

EVOLUCIÓ EXPLOTACIÓ



INDICADORS ASSISTENCIALS EN PACIENTS AGUTS (*)

	2007	norma	2006
Casuística			
Altes totals (inclou CMA i HD)	3.028		2.982
Promig de diagnòstics per alta	4,4	3,9	4,5
Complexitat			
Pes relatiu hospitalització	1,1505		1,1661
Pes mig hospitalització	1,5176	1,3191	1,5382
Gestió d'estades			
Raó de funcionament estàndard	1,1917		1,1692
Estada mitjana observada	6,3	4,7	6,3
Gestió d'estades preoperatòries			
Raó de funcionament estàndard activitat urgent	0,4279		0,6192
Raó de funcionament estàndard activitat programada	0,9723		0,9548
Gestió del potencial ambulatori			
Taxa de substitució	82%		78%
Índex d'ambulatorització quirúrgica	0,9544		0,8992
Mortalitat			
Taxa bruta	4,3%	3,7%	5,5%
Índex de mortalitat ajustat per risc (IMAR)	0,6777		0,8316
Complicacions			
Taxa bruta	1,2%		2,1%
Índex de complicacions ajustat per risc (ICAR)	0,5579		0,8222
Readmissions			
Promig d'ingressos per pacient	1,24	1,21	1,23
Taxa bruta	6,4%	6,6%	5,4%
Índex de readmissions ajustat per risc (IRAR)	0,8468		0,8136

GRUPS RELACIONATS AMB EL DIAGNÒSTIC (GRD) (*)

5 primers GRDs mèdics

GRD	CMD	Descripció	Nombre
087	04	Edema pulmonar i fallida respiratòria	163
541	04	Trastorns del sistema respiratori excepte infeccions, bronquitis, asma amb cc. Major	135
373	14	Part vaginal sense complicació	94
035	01	Altres trastorns del sistema nerviós sense cc.	79
127	05	Fallida cardíaca / xoc	69

5 primers GRDs quirúrgics

GRD	CMD	Descripció	Nombre
494	07	Colecistectomia laparoscòpica sense exploració del conducte biliar, sense cc.	28
209	08	Intervencions articulars majors / reinserció de membre inferior	28
359	13	Intervencions d'úter i annexos, per carcinoma in situ i malalties no malignes sense cc.	26
167	06	Apendicectomia sense diagnòstic principal complicat, sense cc.	24
225	08	Intervencions del peu	22

5 primers GRDs de cirurgia major ambulatoria

GRD	CMD	Descripció	Nombre
039	02	Intervencions sobre cristal·lí amb o sense vitrectomia	164
119	05	Lligadura i extracció venosa	110
867	08	Excisió local i retirada de fixació interna excepte maluc i fèmur sense cc.	58
162	06	Intervencions per hèrnia inguinal i crural, majors de 18 anys sense cc.	52
225	08	Intervencions del peu	46

L'hospital va ser nominat, per tercer any consecutiu, en el TOP-20, ocupant el lloc número 5 dins el grup d'hospitals generals petits de model laboral, que estava format per un total de 13 hospitals de menys de 100 llits.



POBLACIÓ PER MUNICIPIS ANY 2007

CampdevànoI	3.519	Molló	340	Ripoll	10.867
Campelles	111	Ogassa	274	Sant Joan de les Abadesses	3.586
Camprodon	2.516	Pardines	164	Sant Pau de Segúries	681
Gombrèn	229	Planoles	272	Setcases	176
Llanars	569	Queralbs	197	Toses	158
Les Lloses	238	Ribes de Freser	2.001	Vallfogona del Ripollès	219
				Vilallonga de Ter	459

Font: Web de l'Institut d'Estadística de Catalunya

