

FUNDACIÓ PRIVADA HOSPITAL DE CAMPDEVÀNOL
HOSPITAL COMARCAL DEL RIPOLLÈS

Memòria 2006



Junta de Patronat
(a 31 de desembre de 2006)

President
Sr. Miquel Sitjar Serra

Vicepresident
Sr. Joaquim Serrador Rabaseda

Secretari
Sr. Miquel Colomer Surós

Vocals
Mn. Josep Sala Subirana
Sr. Josep Julià Milla
Sr. Celso Espona Vila
Sr. Ramon Llibre Angulo
Sr. Jaume Vilarrasa Batchelli

Equip de Direcció
(a 31 de desembre de 2006)

Director Gerent
Sr. Joan Grané Alsina

Directora Tècnica Assistencial
Sra. Marta Pedrerol Mas

Director d'Atenció Especialitzada
Sr. Antonio Radovan Gonçalves

Directora d'Infermeria
Sra. Roser Portabella Casany

Directora de Recursos Humans
Sra. Maribel Asso Pérez

Directora Econòmic Financera
Sra. Montserrat Verdaguer Serral



Amb la presentació d'aquesta memòria, volem deixar constància de l'activitat realitzada durant l'any 2006.

Des de l'any 2000 la nostra organització s'orienta cap a una veritable empresa de serveis assistencials, per la qual cosa es varen prendre una sèrie de decisions estratègiques per fer-ho possible. La primera d'ella va ésser la **Redacció i aprovació del Pla d'Empresa**, on queda definida la **Missió** de la nostra Institució, de la següent manera:

“Ser el dispositiu que proporciona Assistència Sanitària, Integral (Hospitalària / Extrahospitalària), i Universal (Pública / Privada) a la seva àrea d'influència i amb qualitat acreditable pel seu nivell”.

Els **Valors** que han d'impulsar la nostra Institució són:

- "Desenvolupar una assistència sanitària i social integral per a tota la població de la comarca del Ripollès".
- "La recerca de l'excel·lència mitjançant la millora continua de la qualitat".
- "Recerca de la viabilitat socialment i econòmicament que garanteixi la supervivència del model".

Durant l'any 2006, la nostra Institució ha estat treballant una sèrie d'aspectes, tan a nivell organitzatiu com estructural, per tal de donar resposta adequada a les necessitats d'assistència dels nostres clients. Entre d'elles destaquem:

- **Pla Estratègic 2006-2009**, que contempla 6 línies estratègiques a desenvolupar, per tal de seguir avançant en l'oferiment d'uns serveis sanitaris i atenció a la dependència amb qualitat, eficiència i transparència:

1. L'Hospital de Campdevàrol com a proveïdor de serveis integrats de salut i atenció a la dependència en el seu territori: la comarca del Ripollès.
2. L'Hospital de Campdevàrol com a model de gestió assistencial.
3. L'Hospital de Campdevàrol orientat als processos i resultats de qualitat.
4. L'Hospital de Campdevàrol i la complicitat dels professionals.
5. L'Hospital de Campdevàrol com a organització eficient i transparent en la gestió dels recursos.
6. L'Hospital de Campdevàrol com a referent de salut per als ciutadans de la comarca.

- **Pla Director d'Ampliació i Reformes**, que té com a finalitat millorar les condicions de treball (acompliment de normatives) i de confort dels nostres clients. Durant l'any 2006 s'ha posat en funcionament la nova àrea de farmàcia, la cafeteria i el menjador de personal

- **Canvi dels Sistemes d'informació**: durant aquest any s'han conclòs l'anàlisi dels processos clau i de suport. L'objectiu final és el de disposar d'una **història clínica única i amb la possibilitat de compartir dades clíniques amb altres organitzacions sanitàries**, la qual cosa farà que la nostra activitat, orientada al nostre client, sigui més eficaç i efectiva.

Pel que fa al tema assistencial, durant aquest any, l'hospital ha iniciat l'activitat d'hospital de dia socio sanitari, amb la gestió de 25 places. Aquesta activitat, degut a no disposar d'un espai físic adient, que ja s'ha contemplat en el projecte d'ampliació i reforma, s'ha iniciat de manera descentralitzada, encabint les places en les diferents Residències Geriàtriques i Assistida existents en les poblacions de Ripoll, Campdevàrol, Ribes de Freser, Sant Joan de les Abadesses i Camprodon.

Tanmateix, a partir del mes de juliol, es va iniciar activitat de transport primari de malalts, amb la creació d'una Unitat de Suport Vital Avançat, a partir del mes d'octubre.

Altres fet importants que han succeït durant aquest any són:

- Participació en la "Prova Pilot per a la implantació d'un sistema de compra de serveis de base poblacional de l'àmbit geogràfic del Ripollès".
- Aprovació del VII Conveni de la XHUP.
- Procés d'acreditació dels centres d'atenció hospitalària aguda.

Joan Grané Alsina
Director Gerent

SERVEIS ASSISTENCIALS DE LA FUNDACIÓ

- Anatomia Patològica
- Anestesiologia, Reanimació i Clínica del Dolor
- Cirurgia General Cirurgia Vascular
- Cirurgia Ortopèdica i Traumatologia
- Dermatologia
- Diagnòstic per la imatge
- Farmàcia
- Laboratori d'Anàlisis Clíniques
- Logopèdia
- Medicina Interna Digestologia
- Pneumologia
- Oncologia
- Neurologia
- Cardiologia
- Geriatria
- Obstetrícia i Ginecologia
- Odontologia i Maxil·lofacial
- Oftalmologia
- Otorinolaringologia
- PADES
- Pediatria
- Psicologia clínica
- Rehabilitació i Fisioteràpia
- Teràpia ocupacional
- Treball Social
- Urologia
- Urgències
- Unitat Socio sanitària Llarga estada
- Convalescència
- Hospital de Dia Socio sanitari
- Atenció Primària Medicina Familiar
- Pediatria
- Odontologia
- ATDOM
- ASSIR

EXPLORACIONS COMPLEMENTÀRIES

- Endoscòpia Digestiva Alta
- Endoscòpia Digestiva Baixa
- Broncoscòpia
- Proves Funcionals Respiratòries
- Prick test
- Audiometries
- Test de l'Alè
- Anàlisis Clíniques
- Radiodiagnòstic
- Ecodiagnòstic
- Ecocardiografia
- Mamografies
- Registres Cardiotocogràfics
- Holter de Pressió
- Holter de ritme
- Prova d'esforç

ACTIVITAT ASSISTENCIAL

HOSPITALITZACIÓ D'AGUTS

Altes (sense CMA)	2006	2005
Medicina Interna	938	1.164
Cirurgia	355	382
COT	390	405
Obstetrícia i Ginecologia	190	224
Pediatria	121	132
ORL	4	3
Oftalmologia	5	9
Altres	0	3
TOTAL	2.003	2.321

	2006	2005
Estada mitjana (dies)	6,2	6,2
Índex d'ocupació (%)	72,38	82,12

Hospital de dia d'aguts

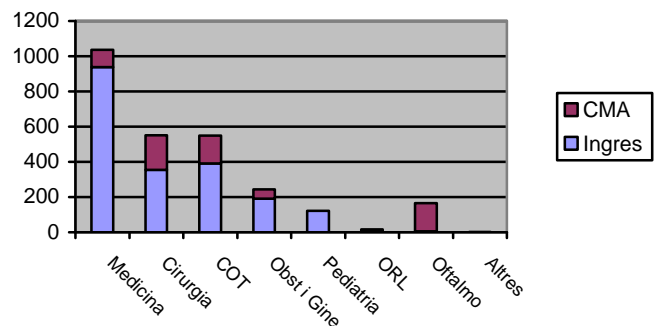
	2006	2005
sessions	300	292

Activitat quirúrgica

	2006	2005
Intervencions urgents amb ingrés	201	167
Intervencions programades amb ingrés	296	408
Cirurgia Major Ambulatoria	679	627
Cirurgia menor (locals)	940	888

	2006	2005
Parts	118	125
Cessàries	33	25
Índex de cessàries	27,9	20,0

ANY 2006



Consulta Externa

	2006	2005
Primeres visites	10.432	10.724
Visites successives	22.336	23.748
Total visites	32.768	34.472
Índex de reiteració	2,14	2,21

Urgències

	2006	2005
Urgències ateses	13.111	13.113
Urgències ingressades	1.484	1.693
Urgències traslladades	258	353
Transp. interhospitalari medical.	97	91
Transport primari (*)	154	

(*) inici d'activitat juliol 2006

ACTIVITAT SOCIO SANITÀRIA

Llarga estada	2006	2005
Ingressos	82	67
Altes	82	67
Estades generades	7.995	8.012
Índex d'ocupació	99,56	99,78

Convalescència	2006	2005
Ingressos	172	169
Altes	173	166
Estades generades	4.427	4.360
Índex d'ocupació	101,07	99,54

Visites d'avaluació geriàtrica	2006	2005
Primeres visites	44	47
Visites successives	132	107
Total visites	176	154
Índex de reiteració	3,00	2,28

PADES (Programa d'atenció domiciliària, Equip de suport)

	2006	2005
Pacients Nous	74	91
Pacients Alta	72	97
Nombre de visites	1.493	1.624

Hospital de Dia Sociosanitari

	2006
Pacients Nous	60
Pacients Alta	39
Nombre d'estades	3.254
Índex d'ocupació (%)	52,9

Proves diagnòstiques

Diagnòstic per la imatge	2006	2005
Radiologia simple	11.758	12.263
Radiologia contrastada	286	365
Mamografies	1.754	1.725
Ecografies	2.786	3.171
Ecocardiograma	476	(1) 251
Procediments intervencionistes	64	41

(1) inici d'activitat abril 2005

Exploracions complementàries	2006	2005
Espirometries	439	438
Gastroscòpia	282	289
Colonoscòpia	138	181
Colonoscòpia amb sedació	96	65
Broncofibroscòpia	25	21
Holter de pressió	11	19
Holter de ritme	156	
Prova d'esforç	102	(1) 2

(1) inici d'activitat desembre 2005

Laboratori d'Anàlisis Clínics	2006	2005
Determinacions hematològiques	23.488	27.610
Determinacions bioquímiques	87.784	85.655
Determinacions microbiològiques	7.163	7.291
Altres determinacions	9.270	2.543

Laboratori d'Anatomia Patològica	2006	2005
Citologies	1.512	1.494
Biòpsies	1.061	1.077
Marcadors tumorals	40	22

Banc de sang

	2006	2005
Concentrats hematies	366	349
Concentrat plaquetes	2	1
Plasma fresc	14	22
Pacients transfosos	106	130

Farmàcia

- Dispensació

Pacients atesos en dosis unitàries	2.936
Pacients atesos a dispensació ambulatoria	63
Pacients tractats amb ús compassiu	34
Pacients tractats amb medicació estrangera	1
Pacients tractats amb medicació d'investigació	0
Pacients atesos en el PMM	31

- Gestió Clínica

Principis actius presents en Guia Farmacoterapèutica	386
Sol·licituds inclusió nous fàrmacs	9
Principis actius nous inclosos	7
Principis actius retirats	3
Productes sanitaris en Guia de Material Sanitari	403
Reunions de la Comissió Farmacoterapèutica	3
Butlletins d'informació de medicaments	3
Informes d'avaluació nous medicaments	7
Informes tècnics de medicaments	7

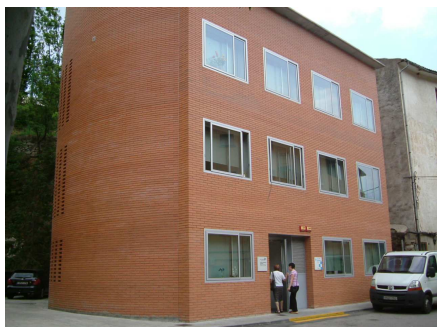
- Elaboració

Fòrmules magistrals elaborades	54
orals	23
tòpiques	31
Nombre d'unitats reenvasades	53.621

Rehabilitació

	2006	2005
Sessions a pacients ingressats	5.708	4.779
Sessions a pacients ambulatoris	1.591	20

ATENCIÓ PRIMÀRIA DE SALUT
ABS Ribes de Freser – Campdevàrol



Dades Poblacionals

	2006	2005
Població assignada	6.015	5.839
Població de 0 a 14 anys	677	732
Població de 15 a 64 anys	3.949	3.840
Població més gran de 65 anys	1.389	1.267

	2006	2005
Població adscrita al RCA		
Població total	6.290	6.182
Població de 0 a 14 anys	711	713
Població de 15 a 64 anys	3.959	3.881
Població més gran de 65 anys	1.620	1.588

Recursos estructurals

Centres d'Assistència Primària (CAP)	2
CAP de Campdevàrol	
CAP de Ribes de Freser	
Consultoris locals	6
Campelles	
Gombrèn	
Pardines	
Planoles	
Queralbs	
Toses	

Activitat

	2006	2005
Visites Medicina al CAP i consultoris	24.041	22.776
Visites Medicina a domicili	1.156	1.284
% visites mèdiques programades	22,70	18,83
Visites Infermeria al CAP i consultoris	18.717	20.449
Visites infermeria a domicili	1.354	1.560
% visites infermeria programades	75,21	80,38
Visites Pediatria	4.234	4.127
% visites pediatria programades	30,08	31,09
Visites Infermeria Pediàtrica	3.160	2.996
%visites infermeria pediàtrica programades	38,48	40,52
Visites Odonto-estomatologia al CAP	2.375	1.626
Visites Odonto-estomatologia domicili	3	51
% visites odonto-estomatologia programades	42,18	65,95
Tècniques infermeria CAP/consultoris	11.880	13.539
% tècniques programades	73,55	75,60
Tècniques Infermeria a domicili	884	880

Urgències	2006	2005
Visites Mèdiques en el CAP	3.252	2.647
Visites Mèdiques a domicili	384	419
Visites Infermeria en el CAP	2.746	2.529
Visites Infermeria a domicili	342	177

Atenció Pediàtrica ABS Ripoll-Sant Joan i ABS Camprodon

	2006	2005
Visites Pediatria	7.137	5.610

Atenció al Client

Queixes durant l'any 2006	25
Motiu de les queixes	
Assistencials	18
Tracte	1
Organització i tràmits	4
Hoteleria, habitabilitat i confort	2

RECURSOS ESTRUCTURALS

Llits	
- aguts	52
- convallescència	12
- llarga estada	22
Places de CMA	4
Quiròfans/sala de parts	2
Box d'urgències	4
Consultoris	9
Sala de rehabilitació	1
Sales de radiologia	3
Sala d'ecodiagnòstic	1
Sala d'endoscòpia	1
Centres d'Assistència Primària	2
Consultoris locals municipals	6

RECURSOS HUMANS DE LA FUNDACIÓ

Personal equivalent a jornada completa (a 31 de desembre)

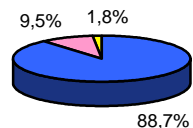
	2006	2005
Directius	6,00	6,00
Assistencials amb titulació superior	41,51	39,22
Assistencials amb titulació de grau mig	44,72	41,51
Tècnics assistencials	7,08	7,08
Auxiliars d'infermeria	31,75	30,75
Subalterns assistencials	6,00	6,00
Personal administratiu	16,97	16,51
Personal d'oficis	28,00	27,00
Total	182,03	174,07

L'hospital va obtenir la Certificació de Bronze, del nivell d'adscripció com a membre de la Xarxa Catalana d'Hospitals Lliures de Fum, d'acord amb els criteris europeus.

RECURSOS ECONÒMICS

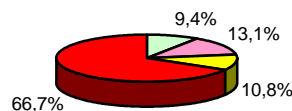
Ingressos d'explotació	13.341.149,12€
Despeses d'explotació	12.860.140,56€

INGRESSOS



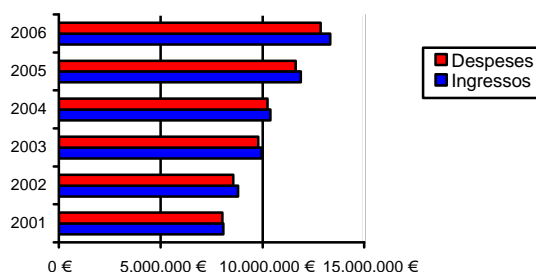
■ CatSalut ■ Altres Prestacions ■ Altres

DESPESES



■ Consums ■ Serveis ■ Altres Despeses ■ Personal

EVOLUCIÓ EXPLOTACIÓ



Generalitat de Catalunya
 Departament de Salut
 Direcció General de Salut Pública



CERTIFICAT D'ACREDITACIÓ
 DEL NIVELL D'ADSCRIPCIÓ DELS HOSPITALS MEMBRES DE LA
 XARXA CATALANA D'HOSPITALS LLIBRES DE FUM

Antoni Plasència i Taradach, director general de Salut Pública.

CERTIFICO:

Que l'Hospital de Campdevànol està adherit a la Xarxa Catalana d'Hospitals Lliures de Fum i ha assolit la certificació de Bronze, d'acord amb els criteris europeus.

I, perquè es pugui acreditar, signo aquest certificat.

Barcelona, 31 de maig de 2006

ICO
 Institut Català d'Oncologia

CatSalut
 Institut Català d'Investigació i Innovació

Generalitat de Catalunya
 Departament de Salut

INDICADORS ASSISTENCIALS EN PACIENTS AGUTS

	2006	norma	2005
Casuística			
Altes totals (inclou CMA i HD)	2.982		3.240
Promig de diagnòstics per alta	4,5	4,0	4,2
Complexitat			
Pes relatiu hospitalització	1,0695		0,9979
Pes mig hospitalització	1,0085	0,9431	0,9411
Gestió d'estades			
Raó de funcionament estàndard	1,2322		1,2577
Estada mitjana observada	6,3	4,8	6,2
Gestió d'estades preoperatories			
Raó de funcionament estàndard activitat urgent	0,9673		0,9149
Raó de funcionament estàndard activitat programada	0,6576		0,5982
Gestió del potencial ambulatori			
Taxa de substitució	79%		71%
Índex d'ambulatorització quirúrgica	0,9070		0,8132
Mortalitat			
Taxa bruta	5,5%	3,8%	4,4%
Índex de mortalitat ajustat per risc (IMAR)	0,7367		0,7650
Complicacions			
Taxa bruta	2,0%		1,7%
Índex de complicacions ajustat per risc (ICAR)	0,7237		0,6947
Readmissions			
Promig d'ingressos per pacient	1,23	1,20	1,24
Taxa bruta	5,4%	6,2%	6,1%
Índex de readmissions ajustat per risc (IRAR)	0,8136		0,8477

GRUPS RELACIONATS AMB EL DIAGNÒSTIC (GRD)

5 primers GRDs mèdics

GRD	CMD	Descripció	Nombre
087	04	Edema pulmonar i fallida respiratòria	202
127	05	Fallida cardíaca / xoc	93
373	14	Part vaginal sense complicació	82
182	06	Esofagitis, gastroenteritis i altres malalties digestives, majors de 18 anys amb cc.	51
183	06	Esofagitis, gastroenteritis i altres malalties digestives, majors de 18 anys sense cc.	47

5 primers GRDs quirúrgics

GRD	CMD	Descripció	Nombre
209	08	Intervencions articulars majors / reinserció de membre inferior	42
503	08	Intervencions de genoll sense diagnòstic principal d'infecció	41
371	14	Cesària sense cc	32
494	07	Colecistectomia laparoscòpica sense exploració del conducte biliar, sense cc.	24
225	08	Intervencions del peu	18

5 primers GRDs de cirurgia major ambulatoria

GRD	CMD	Descripció	Nombre
039	02	Intervencions sobre cristal·lí amb o sense vitrectomia	157
119	05	Lligadura i extracció venosa	72
162	06	Intervencions per hèrnia inguinal i crural, majors de 18 anys sense cc.	52
006	01	Alliberament del canal carpià	39
266	09	Empelts/desbridaments de pell excepte en nafres o cel·lulitis sense cc.	38

L'hospital va ser nominat, per segon any consecutiu, en el TOP-20, ocupant el lloc número 4 dins el grup d'hospitals generals petits de model laboral, que estava format per un total de 13 hospitals de menys de 100 llits.



POBLACIÓ PER MUNICIPIS

CampdevànoI	3.432	Molló	336	Ripoll	10.762
Campelles	114	Ogassa	262	Sant Joan de les Abadesses	3.621
Camprodon	2.446	Pardines	162	Sant Pau de Segúries	669
Gombrèn	229	Planoles	313	Setcases	180
Llanars	546	Queralbs	202	Toses	163
Les Lloses	261	Ribes de Freser	2.044	Vallfogona del Ripollès	221
				Vilallonga de Ter	437

Font: Web de l'Institut d'Estadística de Catalunya

