

FUNDACIÓ PRIVADA HOSPITAL DE CAMPDEVÀNOL
HOSPITAL COMARCAL DEL RIPOLLÈS

Memòria 2005



Junta de Patronat

(a 31 de desembre de 2005)

President

Sr. Ferran Martínez Ramos

Vicepresident

Sr. Miquel Sitjar Serra

Secretari

Sr. Miquel Colomer Surós

Vocals

Mn. Josep Sala Subirana

Sr. Josep Julià Milla

Sr. Celso Espona Vila

Sr. Ramon Llibre Angulo

Equip de Direcció

(a 31 de desembre de 2005)

Director Gerent

Sr. Joan Grané Alsina

Directora Tècnica Assistencial

Sra. Marta Pedrerol Mas

Director d'Atenció Especialitzada

Sr. Antonio Radovan Gonçalves

Directora d'Infermeria

Sra. Roser Portabella Casany

Directora de Recursos Humans

Sra. Maribel Asso Pérez

Directora Econòmic Financera

Sra. Montserrat Verdaguer Serral



Amb la presentació d'aquesta memòria, volem deixar constància de l'evolució que ha pres la nostra institució des de l'any 2000. Des d'aquest any, coincidint amb el canvi de direcció, la Junta Rectora, per tal d'orientar l'hospital comarcal del Ripollès cap a una veritable empresa de serveis assistencials, pren una sèrie de decisions estratègiques per fer-ho possible:

- **Redacció i aprovació del Pla d'Empresa** en data 28 de maig de 2002. Aquest document defineix la missió i valors de la nostra institució, i les accions a prendre, després de l'anàlisi acurada de situació.

La **Missió** queda definida de la següent manera: **Ser el dispositiu que proporciona Assistència Sanitària, Integral (Hospitalària / Extrahospitalària), i Universal (Pública / Privada) a la seva àrea d'influència i amb qualitat acreditable pel seu nivell**

Els **Valors** que impulsen la nostra Institució han de ser:

- "Desenvolupar una assistència sanitària i social integral per a tota la població de la comarca del Ripollès".

- "La recerca de l'excel·lència mitjançant la millora continua de la qualitat".

- "Recerca de la viabilitat socialment i econòmicament que garanteixi la supervivència del model".

És per això que la nostra entitat s'orienta, des d'aquest moment cap, un **MODEL HOSPITAL INTEGRAL COMARCAL**: "Hospital general bàsic que dona assistència ambulatoria i d'urgències amb presència física, que aposta per la integració de tots els dispositius assistencials, i que també dona cobertura sociosanitària i social".

El repte de la nostra Institució és el de ser referent per a tota la xarxa assistencial de la Comarca sense rebutjar cap oportunitat de noves àrees de gestió.

L'estructura organitzativa i funcional de la nostra entitat està encaminada a garantir el *continuum* assistencial del pacient, ja que aquest ha de ser el nucli i l'eix vertebrador de totes les nostres accions i actuacions.

Des de l'any 2002, s'han posat en funcionament una sèrie d'activitats assistencials, que anomenem, tot seguit, a tall d'exemple:

- Intervencions quirúrgiques sense ingrés (CMA): novembre de 2002. Programa d'Atenció Domiciliària, Equip de Suport (PADES): desembre de 2002. Intervencions quirúrgiques de cataractes: abril de 2003. Intervencions quirúrgiques de varices: juny de 2003. Activitat d'oncologia a Consultes Externes: abril de 2003. Extracció de cordals: octubre de 2003. Activitat de neurologia i atenció a demències: novembre de 2003. Increment de llits de convalsència, passant de 6 a 12 llits, a l'any 2004. Gestió del sistema de teleassistència: octubre 2004. Activitat de cardiologia: març de 2005. Reordenació de l'activitat de rehabilitació: octubre de 2005.

- **Redacció d'un Pla Director d'Ampliació i Reformes**, que va ser aprovat per l'Òrgan de Govern de la Fundació, en data 28 d'abril de 2003. Aquest Pla contempla una superfície d'ampliació de 1.634,81 m², en un edifici de 3 plantes annex a l'Hospital, i una superfície de reforma de 2.153,89 m², amb un cost de 4,5 milions d'euros. Les obres van començar l'últim trimestre de 2004.

- **Canvi dels Sistemes d'informació**: a finals de l'any 2003, es va iniciar un treball d'anàlisi de diferents alternatives que acomplissin un conjunt de premisses. El mes de juny de 2004 es va decidir l'adquisició del nou programari de la Institució.

Preliminarment es va decidir realitzar una anàlisi i redisseny de tots els processos de la organització. L'objectiu final és el de disposar d'una **història clínica única i amb la possibilitat de compartir dades clíniques amb altres organitzacions sanitàries**, la qual cosa farà que la nostra activitat, orientada al nostre client, sigui més eficaç i efectiva.

Per últim, en data 23 de novembre de 2005, la Junta de Patronat va aprovar el **Pla Estratègic 2006-2009**, que contempla 6 línies estratègiques a desenvolupar, per tal de seguir avançant en l'oferiment d'uns serveis sanitaris i atenció a la dependència amb qualitat, eficiència i transparència:

1. L'Hospital de Campdevànol com a proveïdor de serveis integrats de salut i atenció a la dependència en el seu territori: la comarca del Ripollès.
2. L'Hospital de Campdevànol com a model de gestió assistencial.
3. L'Hospital de Campdevànol orientat als processos i resultats de qualitat.
4. L'Hospital de Campdevànol i la complicitat dels professionals.
5. L'Hospital de Campdevànol com a organització eficient i transparent en la gestió dels recursos.
6. L'Hospital de Campdevànol com a referent de salut per als ciutadans de la comarca.

Tots aquests projectes i realitats ens han de permetre afrontar, d'una manera segura i sòlida, els nous reptes, que des de l'administració i la societat, se'ns demanen.

Miquel Sitjar Serra

President de la Fundació Privada Hospital de Campdevànol

Joan Grané Alsina

Director Gerent

SERVEIS ASSISTENCIALS DE LA FUNDACIÓ

- Anatomia Patològica
- Anestesiologia, Reanimació i Clínica del Dolor
- Cirurgia General Cirurgia Vascular
- Cirurgia Ortopèdica i Traumatologia
- Dermatologia
- Diagnòstic per la imatge
- Farmàcia
- Laboratori d'Anàlisis Clíniques
- Logopèdia
- Medicina Interna Digestologia
 Pneumologia
 Oncologia
 Neurologia
 Cardiologia
 Geriatria

- Obstetrícia i Ginecologia
- Odontologia i Maxil·lofacial
- Oftalmologia
- Otorinolaringologia
- PADES
- Pediatria
- Psicologia clínica
- Rehabilitació i Fisioteràpia
- Teràpia ocupacional

- Treball Social
- Urologia
- Urgències
- Unitat Sociosanitària Llarga estada
 Convalescència
- Atenció Primària Medicina Familiar
 Pediatria
 Odontologia
 ATDOM
 ASSIR

EXPLORACIONS COMPLEMENTÀRIES

- Endoscòpia Digestiva Alta
- Endoscòpia Digestiva Baixa
- Broncoscòpia
- Proves Functionals Respiratòries
- Prick test
- Audiometries

- Test de l'Alè
- Anàlisis Clíniques
- Radiodiagnòstic
- Ecodiagnòstic
- Ecocardiografia
- Mamografies

- Registres Cardiotocogràfics
- Holter de Pressió
- Holter de ritme
- Prova d'esforç

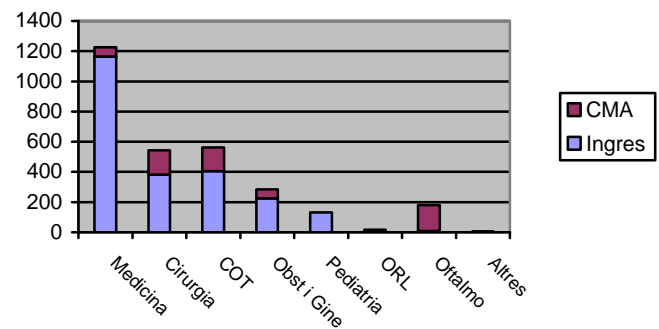
ACTIVITAT ASSISTENCIAL

HOSPITALITZACIÓ D'AGUTS

Altes (sense CMA)	2005	2004
Medicina Interna	1.164	1.070
Cirurgia	382	441
COT	405	423
Obstetrícia i Ginecologia	224	238
Pediatria	132	118
ORL	3	8
Oftalmologia	9	17
Altres	3	0
TOTAL	2.321	2.315

	2005	2004
Estada mitjana (dies)	6,2	6,0
Índex d'ocupació (%)	82,12	78,07

ANY 2005



Hospital de dia

	2005	2004
sessions	292	174

Activitat quirúrgica

	2005	2004
Intervencions urgents amb ingrés	167	160
Intervencions programades amb ingrés	408	470
Cirurgia Major Ambulatoria	627	515
Cirurgia menor (locals)	888	867
TOTAL	2005	2004
Parts	125	129
Cessàries	25	33
Índex de cessàries	20,0	25,6

Consulta Externa

	2005	2004
Primeres visites	10.724	11.434
Visites successives	23.748	22.390
Total visites	34.472	33.824
Índex de reiteració	2,21	1,96

Urgències

	2005	2004
Urgències ateses	13.113	12.920
Urgències ingressades	1.693	1.644
Urgències traslladades	353	310
Transp. interhospitalari medical.	91	76

ACTIVITAT SOCIOSANITÀRIA

Llarga estada	2005	2004
Ingressos	67	57
Altes	67	57
Estades generades	8.012	8.031
Índex d'ocupació	99,78	99,74

Convalescència	2005	2004
Ingressos	169	159
Altes	166	155
Estades generades	4.360	4.405
Índex d'ocupació	99,54	100,30

Visites d'avaluació geriàtrica	2005	2004
Primeres visites	47	62
Visites successives	107	86
Total visites	154	148
Índex de reiteració	2,28	1,39

PADES (Programa d'atenció domiciliària, Equip de suport)

	2005	2004
Pacients Nous	91	101
Pacients Alta	97	91
Nombre de visites	1.624	1.685

Proves diagnòstiques

Diagnòstic per la imatge	2005	2004
Radiologia simple	12.263	11.464
Radiologia contrastada	365	389
Mamografies	1.725	1.568
Ecografies	3.171	3.178
Ecocardiograma (1)	251	
Procediments intervencionistes	41	71

(1) inici d'activitat abril 2005

Exploracions complementàries	2005	2004
Espirometries	438	385
Gastroscòpia	289	361
Colonoscòpia	181	233
Colonoscòpia amb sedació	65	36
Broncofibroscòpia	21	25
Holter de pressió	19	22
Prova d'esforç (1)	2	

(1) inici d'activitat desembre 2005

Laboratori d'Anàlisis Clínics	2005	2004
Determinacions hematològiques	27.610	27.097
Determinacions bioquímiques	85.655	85.030
Determinacions microbiològiques	7.291	6.854
Altres determinacions	2.543	2.004

Laboratori d'Anatomia Patològica	2005	2004
Citologies	1.494	1.530
Biòpsies	1.077	1.083
Marcadors tumorals	22	35

Banc de sang

	2005	2004
Concentrats hematies	349	369
Concentrat plaquetes	1	1
Plasma fresc	22	12
Pacients transfosos	130	118

Farmàcia

- Dispensació

Pacients atesos en dosis unitàries	3.184
Pacients atesos a dispensació ambulatoria	63
Pacients tractats amb ús compassiu	34
Pacients tractats amb medicació estrangera	1
Pacients tractats amb medicació d'investigació	8
Pacients atesos en el PMM	19

- Gestió Clínica

Principis actius presents en Guia Farmacoterapèutica	386
Sol·licituds inclusió nous fàrmacs	12
Principis actius nous inclosos	11
Principis actius retirats	10
Productes sanitaris en Guia de Material Sanitari	334
Reunions de la Comissió Farmacoterapèutica	3
Butlletins d'informació de medicaments	2
Informes d'avaluació nous medicaments	11
Informes tècnics de medicaments	18

- Elaboració

Fòrmules magistrals elaborades	69
orals	38
tòpiques	31
Nombre d'unitats reenvasades	45.496

Rehabilitació

	2005	2004
Sessions a pacients ingressats	4.779	4.739
Sessions a pacients ambulatoris	20	0

ATENCIÓ PRIMÀRIA DE SALUT
ABS Ribes de Freser – Campdevàrol



Dades Poblacionals

	2005	2004
Població	6.576	6.575
Població de 0 a 14 anys	686	681
Població de 15 a 64 anys	4.196	4.180
Població més gran de 65 anys	1.694	1.714

Població adscrita al RCA	2005	2004
Població total	6.182	6.079
Població de 0 a 14 anys	713	691
Població de 15 a 64 anys	3.881	4.009
Població més gran de 65 anys	1.588	1.379

Recursos estructurals

Centres d'Assistència Primària (CAP)	2
CAP de Campdevàrol	
CAP de Ribes de Freser	
Consultoris locals	6
Campelles	
Gombrèn	
Pardines	
Planoles	
Queralbs	
Toses	

Activitat

	2005	2004
Visites Medicina al CAP i consultoris	22.776	21.911
Visites Medicina a domicili	1.284	1.028
% visites mèdiques programades	18,83	18,10
Visites Infermeria al CAP i consultoris	20.449	21.556
Visites infermeria a domicili	1.560	1.017
% visites infermeria programades	80,38	81,64
Visites Pediatria	4.127	3.836
% visites pediatria programades	31,09	30,76
Visites Infermeria Pediàtrica	2.996	2.653
%visites infermeria pediàtrica programades	40,52	40,93
Visites Odonto-estomatologia al CAP	1.626	1.942
Visites Odonto-estomatologia domicili	51	8
% visites odonto-estomatologia programades	65,95	43,33
Tècniques infermeria CAP/consultoris	13.539	13.810
% tècniques programades	75,60	77,77
Tècniques Infermeria a domicili	880	95

Urgències	2005	2004
Visites Mèdiques en el CAP	2.647	2.474
Visites Mèdiques a domicili	419	329
Visites Infermeria en el CAP	2.529	2.569
Visites Infermeria a domicili	177	258

Atenció Pediàtrica ABS Ripoll-Sant Joan i ABS Camprodon

	2005	2004
Visites Pediatria	5.010	3.452

Atenció al Client

Queixes durant l'any 2005	22
Motiu de les queixes	
Assistencials	13
Tracte	1
Informació	2
Organització i tràmits	4
Hoteleria, habitabilitat i confort	1
Documentació	1

RECURSOS ESTRUCTURALS

Llits	
- aguts	52
- convallescència	12
- llarga estada	22
Places de CMA	4
Quiròfans/sala de parts	2
Box d'urgències	4
Consultoris	9
Sala de rehabilitació	1
Sales de radiologia	3
Sala d'ecodiagnòstic	1
Sala d'endoscòpia	1
Centres d'Assistència Primària	2
Consultoris locals municipals	6

RECURSOS HUMANS DE LA FUNDACIÓ

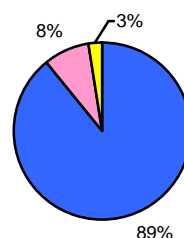
Personal equivalent a jornada completa (a 31 de desembre)

	2005	2004
Directius	6,00	6,00
Assistencials amb titulació superior	39,22	36,6
Assistencials amb titulació de grau mig	41,51	41,09
Tècnics assistencials	7,08	6,94
Auxiliars d'infermeria	30,75	30,75
Subalterns assistencials	6,00	6,00
Personal administratiu	16,51	14,51
Personal d'oficis	27,00	27,00
Total	174,07	168,89

RECURSOS ECONÒMICS

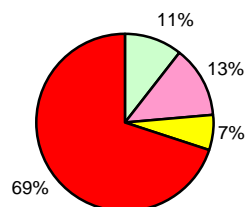
Ingressos d'explotació	11.897.268,21€
Despeses d'explotació	11.634.173,74€

INGRESSOS



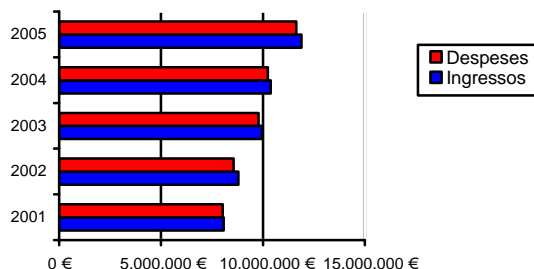
■ CatSalut ■ Altres Prestacions ■ Altres

DESPESES



■ Consums ■ Serveis ■ Altres Despeses ■ Personal

EVOLUCIÓ EXPLOTACIÓ



INDICADORS ASSISTENCIALS EN PACIENTS AGUTS

	2005	norma	2004
Casuística			
Altes totals (inclou CMA i HD)	3.240		3.004
Promig de diagnòstics per alta	4,2	3,8	3,9
Complexitat			
Pes relatiu hospitalització	1,0041		0,9986
Pes mig hospitalització	0,9425	0,9387	0,9374
Gestió d'estades			
Raó de funcionament estàndard	1,2732		1,2559
Estada mitjana observada	6,2	4,6	6,1
Gestió d'estades preoperatòries			
Raó de funcionament estàndard activitat urgent	0,7673		
Raó de funcionament estàndard activitat programada	0,3960		
Gestió del potencial ambulatori			
Taxa de substitució	70%		62%
Índex d'ambulatorització quirúrgica	0,8082		0,7101
Mortalitat			
Taxa bruta	4,4%	3,6%	3,2%
Índex de mortalitat ajustat per risc (IMAR)	0,7650		0,7031
Complicacions			
Taxa bruta	1,7%		2,2%
Índex de complicacions ajustat per risc (ICAR)	0,6947		0,8299
Readmissions			
Promig d'ingressos per pacient	1,24	1,20	1,23
Taxa bruta	6,1%	6,1%	6,7%
Índex de readmissions ajustat per risc (IRAR)	0,8477		0,8645

GRUPS RELACIONATS AMB EL DIAGNÒSTIC (GRD)

5 primers GRDs mèdics

GRD	CMD	Descripció	Nombre
088	04	Malaltia Pulmonar obstructiva crònica	105
089	04	Pneumònia simple i Pleuritis, majors de 17 anys amb cc.	96
373	14	Part vaginal sense complicació	93
127	05	Insuficiència cardíaca / xoc	89
182	06	Esofagitis, gastroenteritis i altres malalties digestives, majors de 17 anys amb cc.	54

5 primers GRDs quirúrgics

GRD	CMD	Descripció	Nombre
209	08	Intervencions articulars majors / reinserció de membre inferior	46
503	08	Intervencions de genoll sense diagnòstic principal d'infecció	41
494	07	Colecistectomia laparoscòpica sense exploració del conducte biliar sense cc.	38
225	08	Intervencions del peu	36
162	06	Intervencions d'hèrnia inguinal/femoral, majors de 17 anys sense cc.	26

5 primers GRDs de cirurgia major ambulatoria

GRD	CMD	Descripció	Nombre
039	02	Intervencions sobre cristal·lí amb o sense vitrectomia	169
119	05	Lligadura i extracció venosa	76
006	01	Alliberament del canal carpià	43
364	13	Curetatge i conització, excepte per neoplàsia maligna	38
229	08	Intervencions sobre la ma i canell, excepte articulacions majors sense cc.	36

L'hospital va ser guardonat amb el premi TOP d'Obstetrícia, ocupant la posició 6 d'un total de 46 hospital que conformaven el grup d'hospitals de nivell I.



L'hospital va ser nominat en el TOP-20, ocupant el lloc número 6 dins el grup d'hospitals generals petits, que estava format per un total de 29 hospitals de menys de 100 llits.

POBLACIÓ PER MUNICIPIS

CampdevànoI	3.432	Molló	336	Ripoll	10.762
Campelles	114	Ogassa	262	Sant Joan de les Abadesses	3.621
Camprodon	2.446	Pardines	162	Sant Pau de Segúries	669
Gombrèn	229	Planoles	313	Setcases	180
Llanars	546	Queralbs	202	Toses	163
Les Lloses	261	Ribes de Freser	2.044	Vallfogona del Ripollès	221
				Vilallonga de Ter	437

Font: Web de l'Institut d'Estadística de Catalunya

