



# HOSPITAL DE CAMPDEVÀNOL

Hospital Comarcal del Ripollès

FUNDACIÓ PRIVADA HOSPITAL DE CAMPDEVÀNOL  
HOSPITAL COMARCAL DEL RIPOLLÈS

MEMÒRIA 2015



## JUNTA DEL PATRONAT

### President

Sr. Jaume Vilarrasa Batchelli

### Vicepresident

Sr. Sergi Corbatera Jorge  
(a partir del 18 de novembre de 2015)

Sr. Joan Manso Bosoms  
(fins al 18 de novembre de 2015)

### Secretària

Sra. Marta Arxé Llagostera

### Vocals

Sr. Miquel Colomer Surós

Sra. Teresa Cuy Prat

Sr. Eduard Jaklitsch Giménez

Sr. Eudald Maideu Puig  
(a partir del 23 de setembre de 2015)

Sr. Joan Manso Bosoms  
(a partir del 18 de novembre de 2015)

Sr. Miquel Rovira Comas  
(fins al 15 de juliol de 2015)

Mn. Melitó Tubau Espelt

Sr. Ramon Vilardell Turon

## EQUIP DE DIRECCIÓ

### Director gerent

Dr. Joan Grané Alsina

### Director assistencial

Dr. Antonio Radovan Gonçalves

### Directora d'Infermeria

Sra. Roser Portabella Casany

### Directora de Persones

Sra. Cristina Bonet Clois

### Directora economicoadministrativa

Sra. Montserrat Verdaguer Serral



# PRESENTACIÓ

Us presentem la memòria de l'any 2015, que recull, de manera resumida, l'activitat desenvolupada i els principals fets ocorreguts durant aquest any. Aquest document també vol ser el reconeixement sincer per a tots els professionals que han treballat o formen part de la nostra Institució. Sense el seu esforç, la seva solidaritat i les seves aportacions no hauria estat possible assolir les fites aconseguides.

**Jaume Vilarrasa Batchelli**  
President



**Joan Grané Alsina**  
Director Gerent



# FETS DESTACATS

## NOU MODEL DE FACTURACIÓ I CONTRACTACIÓ DEL CATSALUT

Un dels fets més rellevants d'aquest any ha estat l'entrada en funcionament, a partir de l'1 de gener, del **nou model de facturació i contractació del CatSalut**. Els paràmetres de contractació han canviat respecte a l'any 2014, amb un increment important del pes de la part variable i la desaparició del contracte de càpita. Així mateix, durant aquest any s'han patit endarreriments en el pagament de la facturació del Catsalut.

## CONVENI DEL SISCAT

Pel que fa a les relacions laborals, el dia 1 de maig va entrar en vigor el **Primer Conveni del SISCAT**, que destaca especialment perquè ha comportat la recuperació de les taules salarials de l'any 2010, la qual cosa significa un increment del 5,22 %. Juntament amb això, les tarifes del CatSalut es van augmentar un 3,6 %. Però aquesta pujada no ha estat suficient per compensar els increments de massa salarial i ha comportat, per tal de mantenir l'equilibri econòmic, no poder fer front a la totalitat de la quantitat econòmica de la retribució per objectius, de la qual s'ha pagat el 50,1 % del que estava previst.

## PLA ESTRATÈGIC 2013-2016

En un altre ordre de coses, aquest any s'han seguit desenvolupant els objectius que estan contemplats a les vuit línies del **Pla Estratègic 2013-2016** i se n'ha assolit el 77,6 %. La participació activa i entusiasta d'un nombre important de professionals de la Institució ha permès obtenir aquests bons resultats. Des de la Direcció de l'Hospital es dóna molta importància a tot el procés de planificació i, com a clars exemples d'això, destaquen l'anàlisi i redisseny dels processos, l'avaluació continuada dels Plans de millora d'acreditació o l'anàlisi amb metodologia Lean.



## ALIANCES AMB ALTRES INSTITUCIONS

Quant a les relacions amb altres institucions, dins l'**Aliança del Triangle** s'ha posat en funcionament el Servei Únic de Cirurgia Ortopèdica i Traumatologia entre els hospitals d'Olot i de Campdevànol, i s'ha avançat en el servei d'Oftalmologia amb el nomenament d'un cap territorial. Dins l'acord territorial, s'ha pogut tirar endavant el Programa de Cribratge de Càncer de Colon i Recte, gràcies al finançament dels Rotary Club de les comarques del Ripollès, Osona i La Garrotxa.

Pel que fa al treball conjunt en l'entorn de l'**Aliança dels quatre gats**, entre els hospitals Plató, Sant Rafael, Mollet i Campdevànol, s'han mantingut reunions de treball amb intercanvi d'experiències. També dins l'àmbit d'aquesta aliança, s'ha patrocinat el "Premio a la excel·lència en atención social con participación de equipos de salud", en el marc dels Premis Avedis Donabedian a la Qualitat en Sanitat.

## ACREDITACIÓ D'ATENCIÓ PRIMÀRIA

Igualment, ha estat molt important aconseguir l'**Accreditació de l'Àrea Bàsica de Salut de Ribes de Freser-Campdevànol**, amb una nota excel·lent de 96/100. Així doncs, la Institució actualment està acreditada en les línies assistencials d'atenció especialitzada i atenció primària.



## RECONeixEMENTS I AVALUACIONS

En el capítol de reconeixements a l'Entitat, cal subratllar que els indicadors de la **Central de Resultats** corresponents a l'any 2015 han millorat i que les **enquestes de satisfacció** realitzades al ciutadà donen un grau de satisfacció per sobre del 8 i una fidelització per sobre del 90 %. Tanmateix, després de 7 anys consecutius sent **TOP20**, aquest any el Centre no hi ha estat nominat. De ben segur que el canvi metodològic que hi ha hagut en aquesta iniciativa –que elimina la classificació per grandària d'hospitals– ha estat determinant.



## SOLIDARITAT I RESPONSABILITAT SOCIAL CORPORATIVA

A l'Hospital de Campdevàrol es dóna especial importància a les preocupacions de la societat, a les quals el Centre vol donar resposta. És per això que la **Comissió de Cooperació**, creada l'any 2012, ha desenvolupat diverses accions per promoure actituds solidàries. Entre totes les iniciatives realitzades, destaquen la campanya **“Un euro solidari”** i la venda de roses per Sant Jordi. Els diners recollits van servir per a l'adquisició de material escolar per als nens del Ripollès amb risc d'exclusió social. A més, es va dur a terme la iniciativa



D'altra banda, durant aquest any s'ha realitzat una **enquesta per avaluar la percepció del personal** que treballa a l'Hospital. La participació ha estat del 79 %, molt superior a la mitjana del sector, i en els resultats no s'han observat diferències importants en comparació amb la realitzada l'any 2012. Des de l'Entitat s'està treballant en l'anàlisi dels indicadors per tal d'implementar possibles millores.



“Ajuda'ns a ajudar”, que va destinar els recursos recaptats a col·laborar en un projecte d'aigua i sanejament al Nepal. També s'ha de destacar el treball amb els bombers voluntaris i l'Associació de Dones de Ribes de Freser en la recollida de joguines.

Per tercer any consecutiu, s'ha participat en la **Marató de TV3** amb l'organització del sorteig d'una panera solidària, coordinat per l'equip de comunicació el Centre, en la qual han col·laborat diferents comerços de la comarca i ha permès recollir un total de 3.400 euros. Així mateix, s'ha format part del projecte solidari de l'Hospital

Plató, participant en la campanya “**Una nova mirada per al Senegal**”, que ha consistit en la recollida d'ulleres graduades.

També el fet d'haver aconseguit el **certificat AMED** per promocionar la dieta mediterrània, la **certificació Argent de pertinència a la Xarxa Catalana d'Hospitals Lliures de Fum** per al període 2014-2017 i la col·laboració amb la **Fundació Oncolliga de Girona** en l'**Oncotrail 2015** han estat altres maneres de desenvolupar la Responsabilitat Social com a organització implicada amb la societat.



## ACTIVITATS PER ALS USUARIS

Per acabar, destaca que els pacients de la Unitat de Larga Estada, juntament amb la llar d'infants El Barrufet de Campdevàrol, han continuat participant en el projecte “**La Riquesa de l'Intercanvi Generacional**”, iniciat l'any 2012.

# SERVEI ASSISTENCIAL

## SERVEIS ASSISTENCIALS DE LA FUNDACIÓ

Anatomia Patològica  
Anestesiologia, Reanimació i Clínica del Dolor  
Cirurgia General  
    Cirurgia Vasculard  
Cirurgia Ortopèdica i Traumatologia  
Dermatologia  
Diagnòstic per la Imatge  
Farmàcia  
Laboratori d'Anàlisis Clíniques  
Logopèdia  
Medicina Interna  
    Digestologia  
    Pneumologia  
    Oncologia  
    Neurologia  
    Cardiologia  
    Geriatría  
Obstetrícia i Ginecologia  
Odontologia i Maxil·lofacial  
Oftalmologia

Otorinolaringologia  
PADES  
Pediatría  
Psicologia Clínica  
Rehabilitació i Fisioteràpia  
Teràpia Ocupacional  
Treball Social  
Urologia  
Urgències  
Unitat Sociosanitària  
    Llarga estada  
    Convalescència  
Hospital de Dia Sociosanitari  
Atenció Primària  
    Medicina Familiar  
    Pediatría  
    Odontologia  
    ATDOM  
    ASSIR





## EXPLORACIONS COMPLEMENTÀRIES

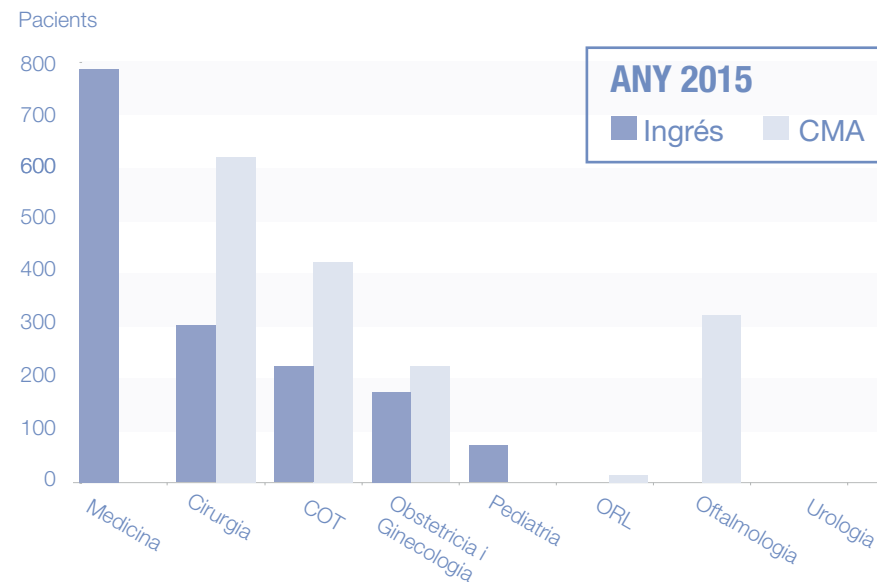
Endoscòpia Digestiva Alta  
Endoscòpia Digestiva Baixa  
Proves Funcionals Respiratòries  
Prick test  
Audiometries  
Test de l'Alè  
Anàlisis Clínicas  
Anatomia Patològica  
Radiodiagnòstic  
Ecodiagnòstic  
Ecocardiografia  
Mamografies  
Registres Cardiotocogràfics  
Holter de pressió  
Holter de ritme  
Prova d'esforç

# ACTIVITAT ASSISTENCIAL

## ACTIVITAT A PACIENTS AGUTS

Altes (sense CMA)	2015	2014
Medicina Interna	789	766
Cirurgia	300	305
COT	221	184
Obstetrícia i Ginecologia	169	191
Pediatría	77	88
ORL	8	0
Oftalmologia	0	0
Altres	0	0
<b>TOTAL</b>	<b>1.564</b>	<b>1.534</b>

Estada mitjana (dies)	6,26	6,42
Índex d'ocupació (%)	74,43	74,89



## HOSPITAL DE DIA D'AGUTS

	2015	2014
Sessions	1.371	912

## CONSULTA EXTERNA

	2015	2014
Primeres visites	11.637	12.109
Visites successives	19.052	19.579
Total visites	<b>30.689</b>	<b>31.688</b>
Índex de reiteració	1,64	1,62

## ACTIVITAT QUIRÚRGICA

	2015	2014
Intervencions urgents amb ingrés	112	124
Intervencions programades amb ingrés	261	241
Cirurgia Major Ambulatòria	920	990
Cirurgia Menor	1.295	1.205

Parts	<b>112</b>	<b>111</b>
Cesàries	22	15
Índex de cesàries (%)	19,6	13,5

## URGÈNCIES

	2015	2014
Urgències ateses	<b>12.008</b>	<b>11.874</b>
Urgències ingressades	1.138	1.125
Urgències traslladades	382	362
Transport interhospitalari medicalitzat	69	80
Transport primari	569	508



## ACTIVITAT SOCIO SANITÀRIA

Llarga estada	2015	2014
Ingressos	44	43
Altes	44	44
Estades generades	7.245	7.619
Índex d'ocupació	90,22	94,88

Convalescència	2015	2014
Ingressos	174	145
Altes	174	144
Estades generades	4.392	4.603
Índex d'ocupació	100,27	105,09

Visites d'avaluació geriàtrica	2015	2014
Primeres visites	283	266
Visites successives	310	341
Total visites	593	607
Índex de reiteració	1,10	1,28

## REHABILITACIÓ

	2015	2014
Sessions a pacients ingressats	5.182	6.100
Sessions a pacients ambulatoris	6.565	6.355

## PADES (Programa d'Atenció Domiciliària i Equips de Suport)

	2015	2014
Pacients Nous	83	101
Pacients Alta	87	99
Nombre de visites	1.509	1.536

## HOSPITAL DE DIA SOCIO SANITARI

	2015	2014
Pacients Nous	39	41
Pacients Alta	41	41
Nombre d'estades	5.556	5.628
Índex d'ocupació (%)	90,34	91,51



## PROVES DIAGNÒSTIQUES

Diagnòstic per la Imatge	2015	2014
Radiologia simple	9.991	10.568
Radiologia contrastada	124	141
Mamografies	1.754	1.614
Ecografies	3.157	3.057
Ecocardiograma	892	783
Procediments intervencionistes	64	64

Exploracions complementàries	2015	2014
Gastroscòpia	312	411
Colonoscòpia	383	368
Audiometria	260	257
Laringoscòpia	297	61
Espirometria	717	700
Poligrafia respiratòria	77	60
Holter de pressió	29	19
Holter de ritme	203	143
Prova d'esforç	293	240
Cistoscòpia	91	70
Biòpsia prostàtica	41	33
Fluorimetria	125	126

Laboratori d'Anàlisis Clíniques	2015	2014
Determinacions hematològiques	21.200	21.744
Determinacions bioquímiques	97.795	99.733
Determinacions microbiològiques	6.563	6.493
Altres determinacions	1.727	1.735

Laboratori d'Anatomia Patològica	2015	2014
Citologies	993	1.060
Biòpsies	889	866
Marcadors tumorals *	119	69

(\* ) Canvi en la comptabilització a partir del mes de setembre de 2015

## BANC DE SANG

	2015	2014
Concentrats hematies	550	499
Concentrats plaquetes	15	18
Plasma fresc	2	4
Pacients transfosos	143	157

## FARMÀCIA

Dispensació	
Pacients atesos en dosis unitàries (sense CMA)	1.791
Pacients tractats amb citostàtics parenterals	68
Pacients atesos a dispensació ambulatoria	147
Pacients tractats amb ús compassiu	-
Pacients tractats amb medicació estrangera	19
Pacients tractats amb medicació d'investigació	-
Pacients atesos al PMM	14

Gestió clínica	
<b>Comissió Farmacoterapèutica:</b>	
Reunions de la Comissió	4
Butlletins d'informació de medicaments	4
Informes d'avaluació de nous medicaments	8
Informes tècnics d'ús de medicaments	9
Nombre d'inclusions de principis actius	7
Nombre d'exclusions de principis actius	14

<b>Comissió de material sanitari:</b>	
Reunions de la Comissió	3
Butlletins d'informació de material sanitari	4

Elaboració	
Fórmules magistrals elaborades	43
Nombre d'unitats reenvasades	102.623
Nombre de preparacions de citostàtics	639



ATENCIÓ PRIMÀRIA DE SALUT

## ABS RIBES DE FRESER - CAMPDEVÀNOL

### DADES POBLACIONALS

	2015
Població assignada	6.057
Població de 0 a 14 anys	706
Població de 15 a 64 anys	3.663
Població més gran de 65 anys	1.688

Població adscrita al RCA	2015
Població total	5.867
Població de 0 a 14 anys	719
Població de 15 a 64 anys	3.542
Població més gran de 65 anys	1.606

### RECURSOS ESTRUCTURALS

	2015
Centres d'Atenció Primària (CAP) CAP de Campdevànol i CAP de Ribes de Freser	2
Consultoris locals Campelles, Gombrèn, Pardines, Planoles, Queralbs i Toses	6

## ACTIVITAT

	2015	2014
Visites Medicina al CAP i consultoris	30.175	29.489
Visites Medicina a domicili	1.072	930
% Visites mèdiques programades	31,17	42,17
Visites Infermeria al CAP i consultoris	13.076	10.533
Visites Infermeria a domicili	1.383	1.150
% Visites Infermeria programades	75,10	65,20
Visites Pediatria	3.142	3.125
% Visites Pediatria programades	31,60	31,17
Visites Infermeria pediàtrica	1.825	1.919
%Visites Infermeria pediàtrica programades	78,63	49,97
Visites Odontoestomatologia al CAP	4.682	4.591
Visites Odontoestomatologia domicili	0	0
% Visites Odontoestomatologia programades	80,99	78,68
Tècniques Infermeria CAP/consultoris	12.483	12.866

Atenció continuada	2015	2014
Nombre d'atencions	62	49

## ABS RIPOLL-SANT JOAN I ABS CAMPRODON

### ATENCIÓ PEDIÀTRICA

	2015	2014
Visites Pediatria	11.430	11.069



RECURSOS DE L'HOSPITAL



## ATENCIÓ AL CLIENT

Queixes - Motiu	2015	2014	2013
Assistencials	9	12	9
Tracte	1	1	2
Organització i tràmits	9	4	8
Informació	1	0	1
Hoteleria, habitabilitat i confort	3	0	1
<b>TOTAL</b>	<b>23</b>	<b>17</b>	<b>21</b>

Agraïments i suggeriments	2015	2014	2013
Agraïments	13	14	9
Suggeriments	2	2	1

## RECURSOS HUMANS DE LA FUNDACIÓ

Personal equivalent a jornada completa (a 31 de desembre)

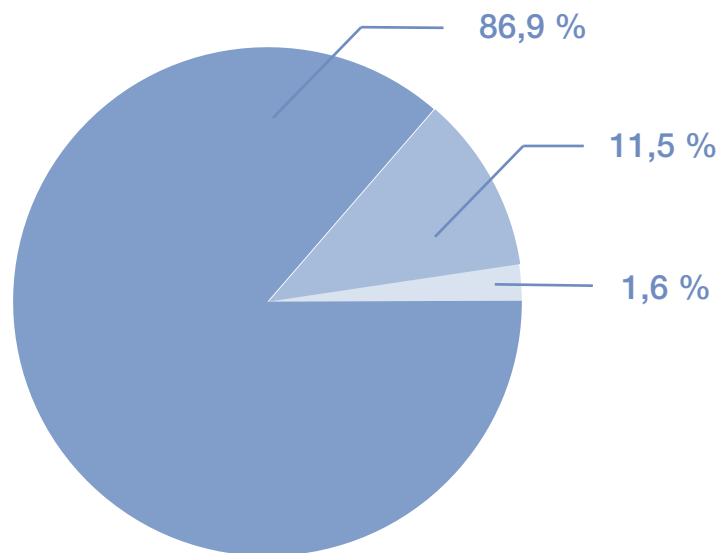
	2015	2014	2013
Directius	4,15	4,10	4,25
Assistencials amb titulació superior	45,94	44,83	45,38
Assistencials de grau mitjà	55,68	55,81	56,36
Tècnics assistencials	8,88	8,15	8,15
Auxiliars d'Infermeria	36,30	35,30	36,65
Subalterns assistencials	8,00	7,90	6,90
Personal administratiu	20,50	20,50	22,50
Personal d'oficis	1,31	1,00	28,25
<b>TOTAL</b>	<b>180,76</b>	<b>177,59</b>	<b>208,44</b>

## RECURSOS ESTRUCTURALS

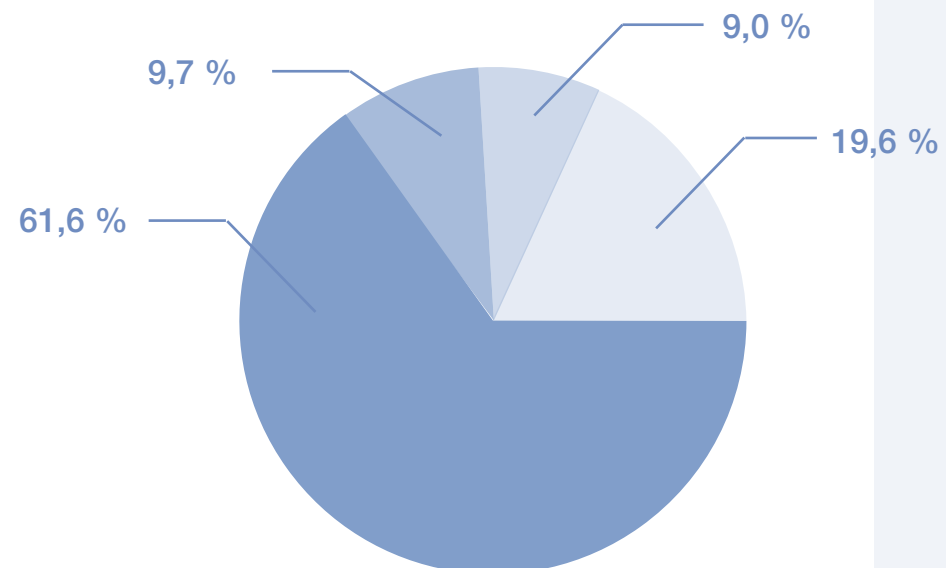
(A 31 de desembre)

	2015
Llits	
Aguts	38
Convalescència	12
Llarga estada	22
Places de CMA	5
Quiròfans / sala de parts	3
Unitat de Reanimació Postquirúrgica	4
Box d'Urgències	7
Places d'Hospital de Dia Aguts	6
Places d'Hospital de Dia Sociosanitari	15
Consultoris	12
Sala de Rehabilitació	1
Sales de Radiologia	3
Sala d'ecodiagnòstic	2
Sala de proves funcionals	1
Sala d'endoscòpia	1
Sala d'Odontologia	1
Centres d'Atenció Primària	2
Consultoris locals municipals	6

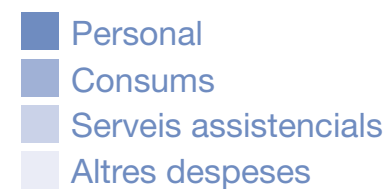
# RECURSOS ECONÒMICS



## INGRESSOS

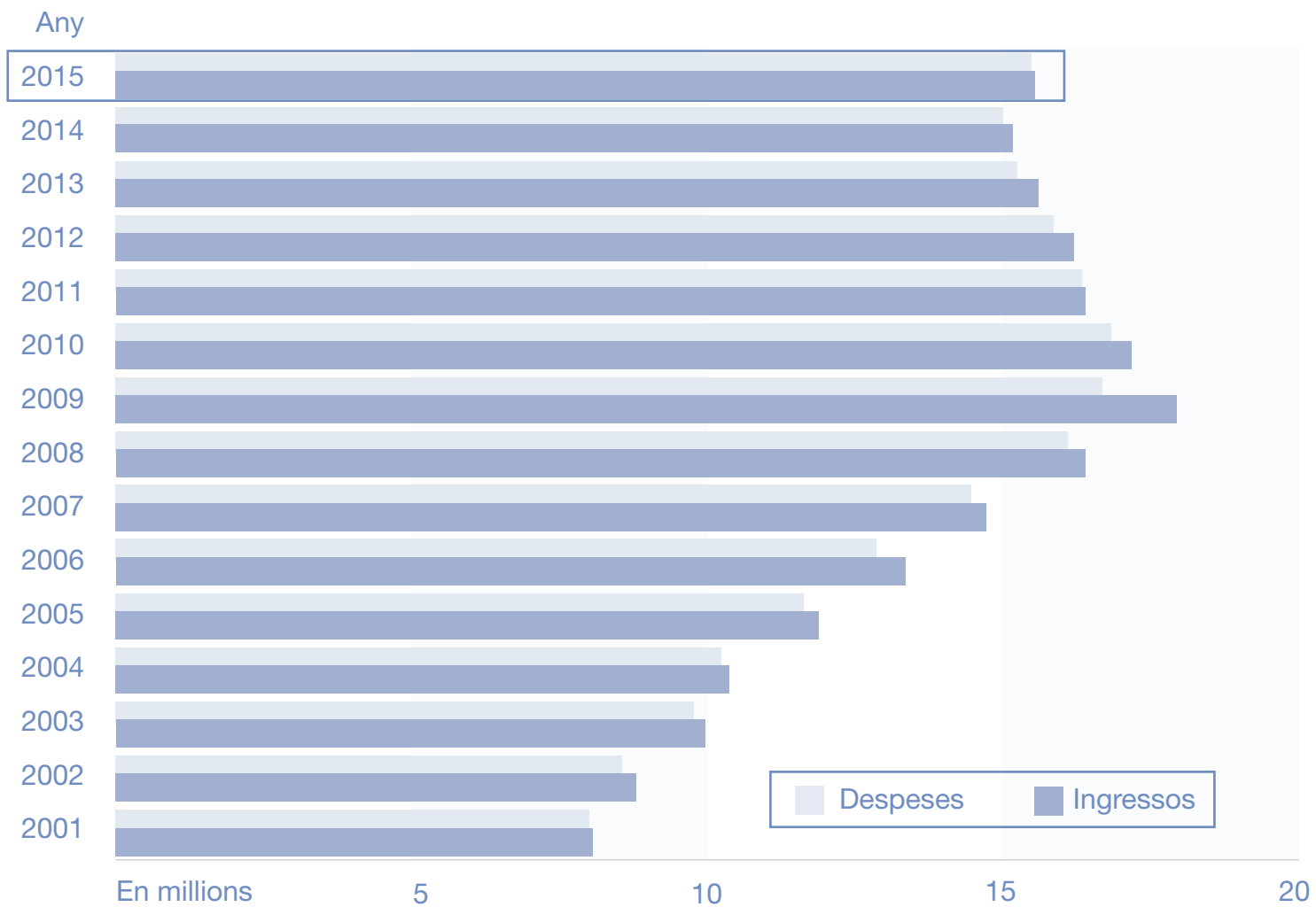


## DESPESES



	2015
Ingressos d'exploració	15.629.392,18
Despeses d'exploració	15.593.698,97

## EVOLUCIÓ DE L'EXPLOTACIÓ



# INDICADORS ASSISTENCIALS

## EN PACIENTS AGUTS

Casuística	2015	Norma	2014
Altes totals (inclou CMA i HD)	4.981		4.530
Altes hospitalització	1.549		1.518
Mitjana de diagnòstics per alta	7,0	6,1	7,0
Complexitat			
Pes relatiu hospitalització	1,0583	1,0000	1,0672
Pes mitjà hospitalització	0,8316	0,7858	0,8386
Gestió d'estades			
Índex d'estades ajustat per risc (IEAR)	1,36		1,38
Estada mitjana observada	6,31	5,24	6,49
Estada mitjana esperada	4,63		4,68
Gestió d'estades preoperatòries			
Raó de funcionament estàndard	2,10		2,19
Raó de funcionament estàndard activitat urgent	1,71		2,09
Raó de funcionament estàndard activitat programada	4,88		3,27
Cirurgia sense ingrés			
Índex de cirurgia sense ingrés ajustat	0,9983		1,0060
Taxa bruta de substitució	93,0 %	77,4 %	93,5 %
Mortalitat			
Índex de mortalitat ajustat per risc (IMAR)	0,7766		0,8413
Taxa bruta de mortalitat	6,5 %	4,2 %	6,8 %
Complicacions			
Índex de complicacions ajustat per risc (ICAR)	0,6274		0,6328
Taxa bruta de complicacions	1,9 %	2,7 %	2,2 %
Readmissions			
Índex de readmissions ajustat per risc (IRAR)	0,7923		0,7687
Taxa bruta de readmissions	7,4 %	6,3 %	6,7 %



## GRUPS RELACIONATS AMB EL DIAGNÒSTIC (GRD)

### 5 primers GRD mèdics

GRD	CMD	Descripció	Nombre
541	04	Pneumònia simple i altres trastorns excepte bronquitis, asma amb complicació major	154
087	04	Edema pulmonar i fallida respiratòria	106
127	05	Fallida cardíaca i xoc	79
373	14	Part	72
140	05	Angina de pit	27

### 5 primers GRD quirúrgics

GRD	CMD	Descripció	Nombre
209	08	Intervencions articulars majors/reinserció de membre inferior, excepte maluc sense cc	46
818	08	Substitució de maluc excepte per complicacions	26
371	14	Cesària sense cc	20
494	07	Colecistectomia laparoscòpica sense exploració del conducte biliar, sense cc	18
167	06	Apendicectomia sense diagnòstic principal complicat, sense cc	16

### 5 primers GRD de cirurgia major ambulatoria

GRD	CMD	Descripció	Nombre
039	02	Intervencions sobre cristal·lí amb o sense vitrectomia	287
119	05	Lligadura i extracció venosa	104
162	06	Intervencions per hèrnia inguinal, crural majors de 18 anys sense complicacions	56
266	09	Injert/desbridament de pell excepte nafres de pell o cel·lulitis, sense complicacions	52
229	08	Intervencions de canell i mà, excepte articulacions majors, sense complicacions	48





POBLACIÓ DE REFERÈNCIA



Grups d'edat		(%)
0 - 14	3.250	12,82
15 - 64	15.866	62,61
65 - 84	5.126	20,23
85 o més	1.100	4,34
<b>TOTAL</b>	<b>25.342</b>	

## PER MUNICIPIS L'ANY 2015

Campdevàdol	3.352
Campelles	127
Camprodon	2.299
Gombren	185
Llanars	512
Les Lloses	226
Molló	330
Ogassa	232
Pardines	155
Planoles	298
Queralbs	173
Ribes de Freser	1.818
<b>Ripoll</b>	<b>10.632</b>
Sant Joan de les Abadesses	3.383
Sant Pau de Segúries	682
Setcases	180
Toses	155
Vallfogona de Ripollès	205
Villalonga de Ter	398

Font: Web de l'Institut d'Estadística de Catalunya



**HOSPITAL DE CAMPDEVÀNOL**

Hospital Comarcal del Ripollès

---

**FUNDACIÓ PRIVADA HOSPITAL DE CAMPDEVÀNOL**  
HOSPITAL COMARCAL DEL RIPOLLÈS

---