

# MEMÒRIA 2014

FUNDACIÓ PRIVADA HOSPITAL DE CAMPDEVÀNOL  
HOSPITAL COMARCAL DEL RIPOLLÈS



HOSPITAL DE CAMPDEVÀNOL  
Hospital Comarcal del Ripollès



TOP  
20  
2014

Hospital Comarcal  
del Ripollès

# PRESENTACIÓ

**Presentem la memòria de l'any 2014, que recull, de manera resumida, l'activitat desenvolupada i els principals fets ocorreguts en aquest període de temps.**

**Aquest document també és un reconeixement a tots els professionals que han treballat o formen part de la nostra Institució. Sense el seu esforç, la seva solidaritat i les seves aportacions no haurien estat possibles les fites aconseguides.**

**Jaume Vilarrasa Batchelli**  
President



**Joan Grané Alsina**  
Director Gerent



## Junta del Patronat

---

### President

Sr. Jaume Vilarrasa Batchelli

### Vicepresident

Sr. Joan Manso Bosoms

### Secretària

Sra. Marta Arxé Llagostera

### Vocals

Sr. Miquel Colomer Surós

Sra. Teresa Cuy Prat

Sr. Eduard Jaklitsch Gimenez

Sr. Miquel Rovira Comas

Sr. Joaquim Serrahima Viladevall (fins al 19 de novembre de 2014)

Mn. Melitó Tubau Espelt

Sr. Ramon Vilardell Turon

## Equip de Direcció

---

### Director gerent

Sr. Joan Grané Alsina

### Director assistencial

Sr. Antonio Radovan Gonçalves

### Directora d'Infermeria

Sra. Roser Portabella Casany

### Directora de Persones

Sra. Cristina Bonet Clois

### Directora economicoadministrativa

Sra. Montserrat Verdaguer Serral

L'any 2014 s'han començat a desenvolupar els objectius que estan contemplats a les vuit línies del **Pla Estratègic 2013-2016**, dels quals se n'ha assolit un 75%. Això s'ha aconseguit gràcies a la participació activa d'un elevat nombre de professionals de la Institució. Com ja dèiem a les memòries d'anys anteriors, les èpoques de crisi han de servir per afrontar nous reptes, transformacions i adaptacions que han de permetre mantenir una millor qualitat del servei. És per això que donem molta rellevància, tal com es recull al Pla Estratègic, al treball d'anàlisi i redisseny dels processos i a l'avaluació continuada del Pla de millora de l'acreditació de centres sanitaris.

Pel que fa a les **condicions laborals**, aquest any ha seguit en vigor l'acord que es va signar el 8 de juliol de 2013 amb el Comitè d'empresa, un fet que ha permès dedicar els nostres esforços a l'activitat pròpia, en un entorn de pau social. Amb relació als paràmetres de contractació del CatSalut, cal apuntar que van ser els mateixos que l'any anterior i que no s'han produït retards en els pagaments.



# FETS DESTACATS

## Aliança dels hospitals de Vic, Olot i Campdevàrol

D'altra banda, en el marc de l'acord signat per l'Hospital de Campdevàrol amb el Consorci Hospitalari de Vic i l'Hospital d'Olot l'any 2010, ja estan en funcionament el Servei Únic de Digestologia, que dona servei als tres hospitals; el Servei Únic d'Urologia entre Vic i Campdevàrol; el Servei Únic de Diagnòstic per la Imatge entre els tres centres, i el Servei de Farmàcia entre Vic i Campdevàrol. L'aliança entre les tres institucions pretén compartir tot tipus de projectes i iniciatives per part de les tres entitats, ja que actualment és necessari el treball en xarxa.

Així mateix, entorn d'aquesta l'aliança s'ha articulat **Serveis Auxiliars a la Sanitat (SAS)**, que és una Agrupació d'Interès Econòmic de la qual l'Hospital de Campdevàrol forma part. El 2014, SAS ha integrat diversos serveis del Centre: el Servei de Persones i Relacions Laborals –incloent-hi la direcció–, Manteniment i Neteja. A més, l'Hospital s'ha adherit al **Servei de Prevenció i Medi Ambient Mancomunitat entre les Institucions i Centres Sanitaris, Sociosanitaris i Socials d'Osona i el Ripollès**. A més, aquest any s'ha externalitzat el Servei de Cuina i s'ha continuat desenvolupant el procés iniciat al Servei de Bugaderia, per tal d'incrementar-ne l'eficiència.



## L'Hospital continua apostant pel treball conjunt amb altres entitats

Dins el capítol d'acords entre institucions, destaca la posada en marxa del **Servei Territorial de Pediatria del Ripollès**, creat conjuntament amb l'Institut Català de la Salut i que dona assistència primària i hospitalària a tota la població d'edat pediàtrica de la comarca.

En l'àmbit del treball conjunt amb altres entitats, cal subratllar **l'aliança establerta amb l'Hospital Plató, el de Sant Rafael i el de Mollet**, amb l'objectiu d'aconseguir l'excel·lència en l'atenció assistencial, articular plataformes conjuntes per millorar les capacitats en innovació, gestió del coneixement i qualitat, i treballar en la recerca d'economies d'escala que permetin millorar la tecnologia i l'eficiència econòmica.

## Els Premis TOP20 reconeixen la Institució per setè any consecutiu

Pel que fa als reconeixements, un any més l'Hospital de Campdevàrol ha rebut el Premi TOP20 de Gestió Hospitalària Global. Aquest guardó és un reconeixement a l'assistència de qualitat, assolida gràcies a la tasca de tots els treballadors de l'Entitat. Aquesta és la setena vegada consecutiva que el Centre és premiat amb el TOP20.



## Activitat solidària i responsabilitat social

A l'hospital comarcal del Ripollès es dona especial importància a les necessitats socials de la població. És per això que, al llarg del 2014, s'han desenvolupat diverses activitats de caràcter solidari. Així, la Comissió de Cooperació de l'Entitat ha organitzat, entre altres, la campanya “**Un euro solidari**”, que ha destinat els diners recollits al Banc d'Aliments del Ripollès; l'exposició “Una mirada a l'Índia”, o la campanya “**Ajuda'ns a ajudar**”, la qual ha aconseguit recursos per fer front a les despeses de material educatiu d'alumnes de famílies amb dificultats econòmiques.





### Actes per **La Marató de TV3**

També s'han desenvolupat diversos actes, coordinats des de l'Equip de Comunicació de l'Hospital, que han permès recaptar 8.000 euros per a **La Marató de TV3**. Així mateix, l'Hospital ha continuat col·laborant amb l'Hospital Plató de Barcelona en un projecte a l'**escola Keur Tata Oumy de Rufisque**, al Senegal, amb l'objectiu d'ajudar els nens exclosos en el seu desenvolupament físic i intel·lectual. L'Hospital ha rebut un reconeixement per la tasca realitzada en aquest àmbit.

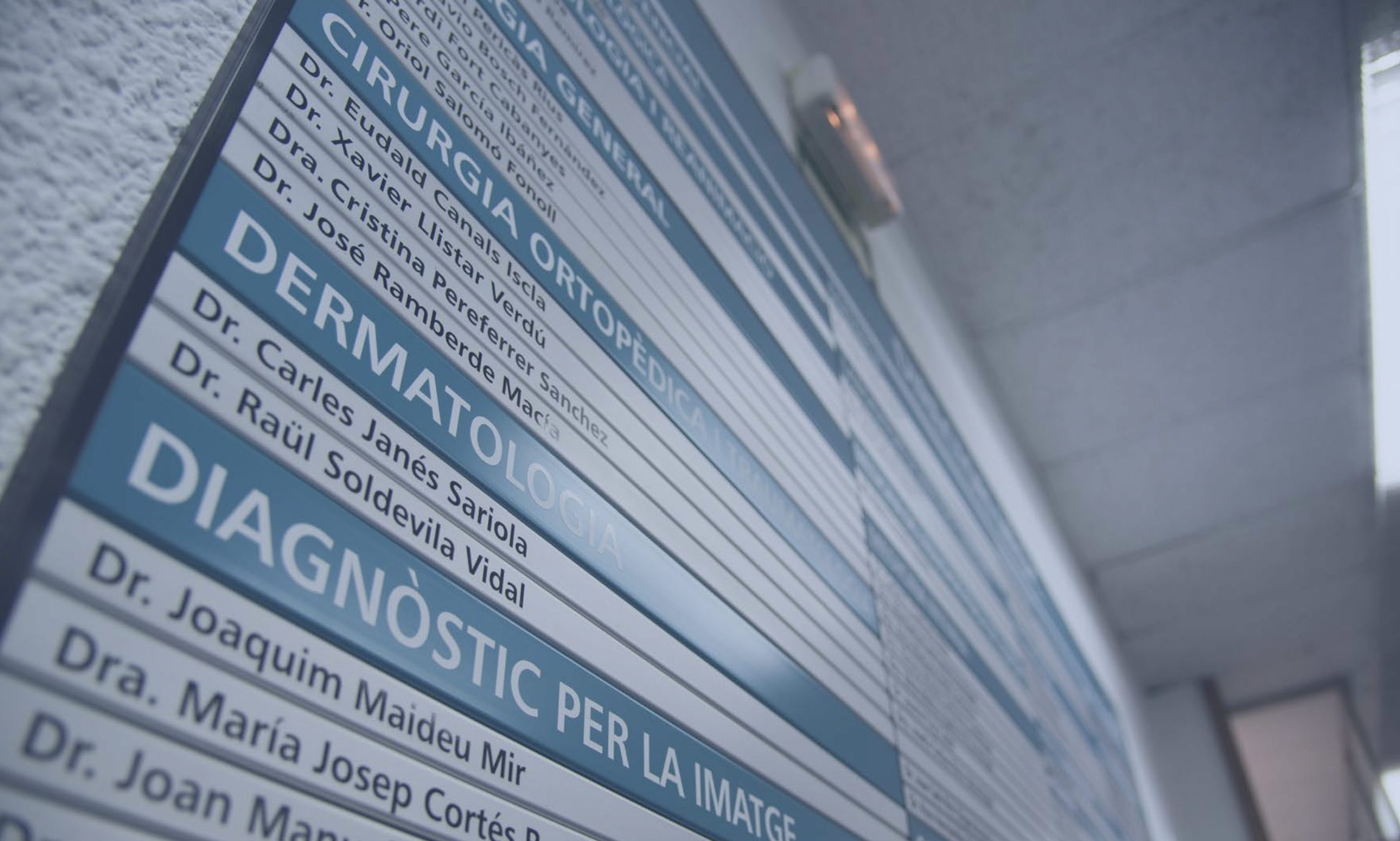
## Xarxa Catalana d'Hospitals sense Fum

D'altra banda, la renovació de la certificació **Argent de pertinència a la Xarxa Catalana d'Hospitals sense Fum** per al període 2014-2017 i la col·laboració amb la **Fundació Oncolliga de Girona** en l'Oncotrail 2014 han estat altres formes de desenvolupar la responsabilitat social de l'Hospital com a organització implicada amb la societat.



## Iniciatives per millorar la salut de la població

Per acabar, cal destacar que des de l'Hospital de Campdevàrol es treballa per promoure l'educació sanitària de la població del Ripollès i per potenciar els hàbits de vida saludables. En aquest sentit, el Centre ha col·laborat amb l'**Ajuntament de Sant Joan de les Abadesses** en les jornades sobre benestar físic, nutricional, afectiu, social i cultural, que van tractar sobre la diabetis. També s'ha donat continuïtat al projecte "**La Riquesa de l'Intercanvi Generacional**", en el marc del qual els pacients de la Unitat de Llarga Estada han realitzat diverses activitats amb els alumnes de la **llar d'infants El Barrufet**, de Campdevàrol.



LOGIA GENERAL  
Dr. Eudald Canals Iscla  
Dr. Xavier Llistar Verdú  
Dr. Cristina Pereferrer Sanchez  
Dr. José Ramberde Macía

CIRURGIA ORTOPÈDICA  
Dr. Carles Janés Sariola  
Dr. Raül Soldevila Vidal

DERMATOLOGIA  
DIAGNÒSTIC PER LA IMATGE  
Dr. Joaquim Maideu Mir  
Dra. María Josep Cortés P...  
Dr. Joan Manu...

SERVEI ASSISTENCIAL



# CARTERA DE SERVEIS

• Anatomia Patològica
• Anestesiologia, Reanimació i Clínica del Dolor
• Cirurgia General <ul style="list-style-type: none"><li>• Cirurgia Vascular</li></ul>
• Cirurgia Ortopèdica i Traumatologia
• Dermatologia
• Diagnòstic per la Imatge
• Farmàcia
• Laboratori d'Anàlisis Clíniques
• Logopèdia
• Medicina Interna <ul style="list-style-type: none"><li>• Digestologia, Pneumologia, Oncologia, Neurologia, Cardiologia i Geriatria</li></ul>
• Obstetrícia i Ginecologia
• Odontologia i Maxil·lofacial
• Oftalmologia
• Otorinolaringologia
• PADES
• Pediatria
• Psicologia Clínica
• Rehabilitació i Fisioteràpia
• Teràpia Ocupacional
• Treball Social
• Urologia
• Urgències
• Unitat Sociosanitària <ul style="list-style-type: none"><li>• Llarga estada i Convalescència</li></ul>
• Hospital de Dia Sociosanitari
• Atenció Primària <ul style="list-style-type: none"><li>• Medicina Familiar, Pediatria, Odontologia, ATDOM i ASSIR</li></ul>

# EXPLORACIONS COMPLEMENTÀRIES

• Endoscòpia digestiva alta
• Endoscòpia digestiva baixa
• Proves funcionals respiratòries
• Prick test
• Audiometries
• Test de l'alè
• Anàlisis clíniques
• Radiodiagnòstic
• Ecodiagnòstic
• Ecocardiografia
• Mamografies
• Registres cardiotocogràfics
• Holter de pressió
• Holter de ritme
• Prova d'esforç



ACTIVITAT ASSISTENCIAL

## ACTIVITAT A PACIENTS AGUTS

Altes (sense CMA)	2014	2013
Medicina Interna	766	746
Cirurgia	305	318
COT	184	168
Obstetrícia i Ginecologia	191	195
Pediatría	88	73
ORL	0	1
Oftalmologia	0	0
Altres	0	1
<b>TOTAL</b>	<b>1.534</b>	<b>1.502</b>
Estada mitjana (dies)	6,42	6,41
Índex d'ocupació (%)	74,92	73,23

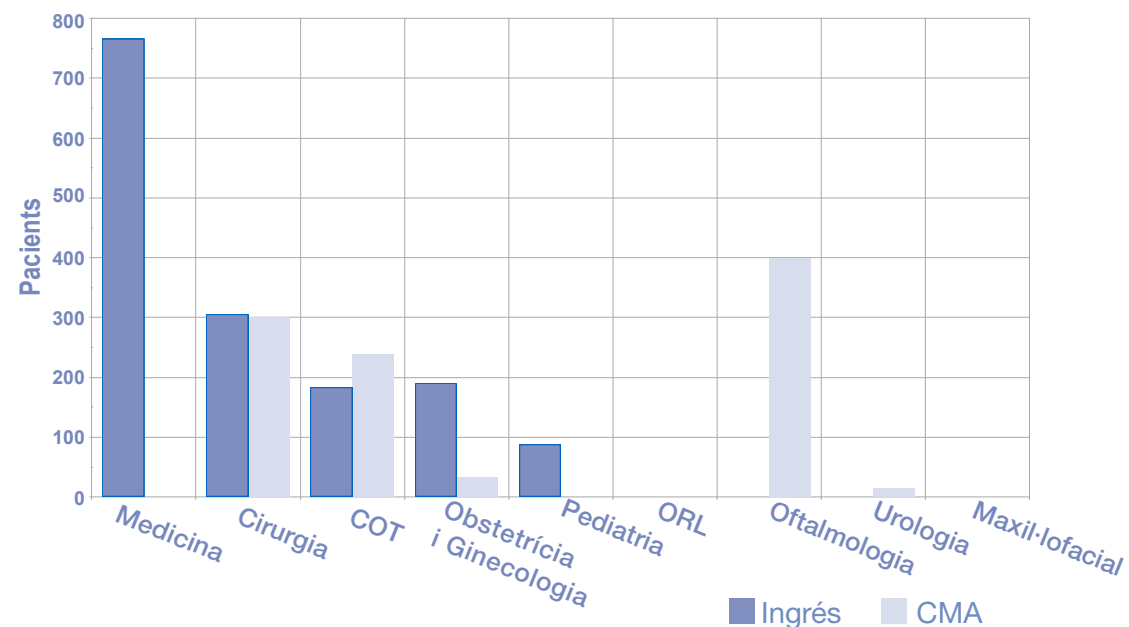
## HOSPITAL DE DIA D'AGUTS

	2014	2013
Sessions	910	885

## ACTIVITAT QUIRÚRGICA

	2014	2013
Intervencions urgents amb ingrés	124	135
Intervencions programades amb ingrés	241	236
Cirurgia Major Ambulatoria	990	1.009
Cirurgia Menor	1.205	1.151
Parts	111	129
Cesàries	15	29
Índex de cesàries	13,5	22,5

## ANY 2014



## CONSULTA EXTERNA

	2014	2013
Primeres visites	12.109	12.335
Visites successives	19.579	20.587
Total visites	31.688	32.922
Índex de reiteració	1,62	1,67

## URGÈNCIES

	2014	2013
Urgències ateses	11.874	11.961
Urgències ingressades	1.125	1.069
Urgències traslladades	362	325
Transport interhospitalari medicalitzat	80	73
Transport primari	508	544

## ACTIVITAT SOCIO SANITÀRIA

Llarga estada	2014	2013
Ingressos	43	47
Altes	44	46
Estades generades	7.619	7.451
Índex d'ocupació	94,88	92,79

Convalescència	2014	2013
Ingressos	145	119
Altes	144	119
Estades generades	4.603	4.357
Índex d'ocupació	105,09	99,47

Visites d'avaluació geriàtrica	2014	2013
Primeres visites	266	236
Visites successives	341	299
Total visites	607	535
Índex de reiteració	1,28	1,27

## PADES (Programa d'Atenció Domiciliària, Equip de Suport)

	2014	2013
Pacients Nous	101	104
Pacients Alta	99	103
Nombre de visites	1.536	1.431

## HOSPITAL DE DIA SOCIO SANITARI

	2014	2013
Pacients Nous	41	36
Pacients Alta	41	45
Nombre d'estades	5.628	6.067
Índex d'ocupació (%)	91,51	99,05



## PROVES DIAGNÒSTIQUES

Diagnòstic per la Imatge	2014	2013
Radiologia simple	10.430	9.966
Radiologia contrastada	141	152
Mamografies	1.614	1.727
Ecografies	2.936	3.270
Ecocardiograma	783	787
Procediments intervencionistes	64	48

Exploracions complementàries	2014	2013
Gastroscòpia	411	371
Colonoscòpia	368	304
Audiometria	257	229
Laringoscòpia	61	63
Espirometria	700	709
Poligrafia respiratòria	60	30
Holter de pressió	19	16
Holter de ritme	143	171
Prova d'esforç	240	229
Cistoscòpia	70	79
Biòpsia prostàtica	33	18
Fluxometria	126	65

Laboratori d'Anàlisis Clíniques	2014	2013
Determinacions hematològiques	21.744	22.366
Determinacions bioquímiques	99.733	105.776
Determinacions microbiològiques	6.493	7.741
Altres determinacions	1.735	1.882

Laboratori d'Anatomia Patològica	2014	2013
Citologies	1.060	1.368
Biòpsies	866	909
Marcadors tumorals	69	54

## BANC DE SANG

	2014	2013
Concentrats hematies	499	450
Concentrats plaquetes	18	17
Plasma fresc	4	2
Pacients transfosos	157	145

## FARMÀCIA

Dispensació	
Pacients atesos en dosis unitàries (sense CMA)	1.722
Pacients tractats amb citostàtics parenterals	57
Pacients atesos a dispensació ambulatoria	112
Pacients tractats amb ús compassiu	-
Pacients tractats amb medicació estrangera	10
Pacients tractats amb medicació d'investigació	-
Pacients atesos al PMM	17

Gestió clínica	
<b>Comissió Farmacoterapèutica:</b>	
Reunions de la Comissió	4
Butlletins d'informació de medicaments	4
Informes d'avaluació de nous medicaments	7
Informes tècnics d'ús de medicaments	10
Nombre d'inclusions de principis actius	12
Nombre d'exclusions de principis actius	7
<b>Comissió de material sanitari:</b>	
Reunions de la Comissió	3
Butlletins d'informació de material sanitari	6

Elaboració	
Fórmules magistrals elaborades	57
Nombre d'unitats reenvasades	47.759
Nombre de preparacions de citostàtics	494

## REHABILITACIÓ

	2014	2013
Sessions a pacients ingressats	6.100	5.472
Sessions a pacients ambulatoris	6.355	5.640



ATENCIÓ PRIMÀRIA DE SALUT

## ABS RIBES DE FRESEER - CAMPDEVÀNOL

### DADES POBLACIONALS

	2014
Població assignada	6.009
Població de 0 a 14 anys	763
Població de 15 a 64 anys	3.703
Població més gran de 65 anys	1.543
<b>Població adscrita al RCA</b>	
Població total	5.980
Població de 0 a 14 anys	736
Població de 15 a 64 anys	3.604
Població més gran de 65 anys	1.640

### RECURSOS ESTRUCTURALS

	2014
<b>Centres d'Atenció Primària (CAP)</b>	<b>2</b>
CAP de Campdevànol i CAP de Ribes de Freser	
<b>Consultoris locals</b>	<b>6</b>
Campelles, Gombrèn, Pardines, Planoles, Queralls i Toses	

## ACTIVITAT

	2014	2013
Visites Medicina al CAP i consultoris	29.489	25.762
Visites Medicina a domicili	930	908
% Visites mèdiques programades	42,17	31,06
Visites Infermeria al CAP i consultoris	10.533	8.722
Visites Infermeria a domicili	1.150	1.007
% Visites Infermeria programades	65,20	68,96
Visites Pediatria	3.125	3.345
% Visites Pediatria programades	31,17	27,47
Visites Infermeria pediàtrica	1.919	1.382
% Visites Infermeria pediàtrica programades	49,97	80,10
Visites Odontoestomatologia al CAP	4.591	4.372
Visites Odontoestomatologia domicili	0	0
% Visites Odontoestomatologia programades	78,68	80,15
Tècniques Infermeria CAP/consultoris	12.866	14.345

Atenció continuada	2014
Nombre d'atencions	106

## ATENCIÓ PEDIÀTRICA ABS RIPOLL-SANT JOAN I ABS CAMPRODON

	2014	2013
Visites Pediatria	11.069	11.013



RECURSOS DE L'HOSPITAL



## ATENCIÓ AL CLIENT

Queixes - Motiu	2014	2013	2012
Assistencials	12	9	15
Tracte	1	2	0
Organització i tràmits	4	8	3
Informació	0	1	1
Hoteleria, habitabilitat i confort	0	1	0
<b>TOTAL</b>	<b>17</b>	<b>21</b>	<b>19</b>

Agraïments i suggeriments	2014	2013	2012
Agraïments	14	9	16
Suggeriments	2	1	3

## RECURSOS HUMANS DE LA FUNDACIÓ

Personal equivalent a jornada completa (a 31 de desembre)

	2014	2013	2012
Directius	4,10	4,25	5,00
Assistencials amb titulació superior	44,83	45,38	45,88
Assistencials de grau mitjà	55,81	56,36	55,00
Tècnics assistencials	8,15	8,15	9,27
Auxiliars d'Infermeria	35,30	36,65	35,32
Subalterns assistencials	7,90	6,90	6,90
Personal administratiu	20,50	22,50	20,50
Personal d'oficis	1,00	28,25	27,40
<b>TOTAL</b>	<b>177,59</b>	<b>208,44</b>	<b>205,27</b>

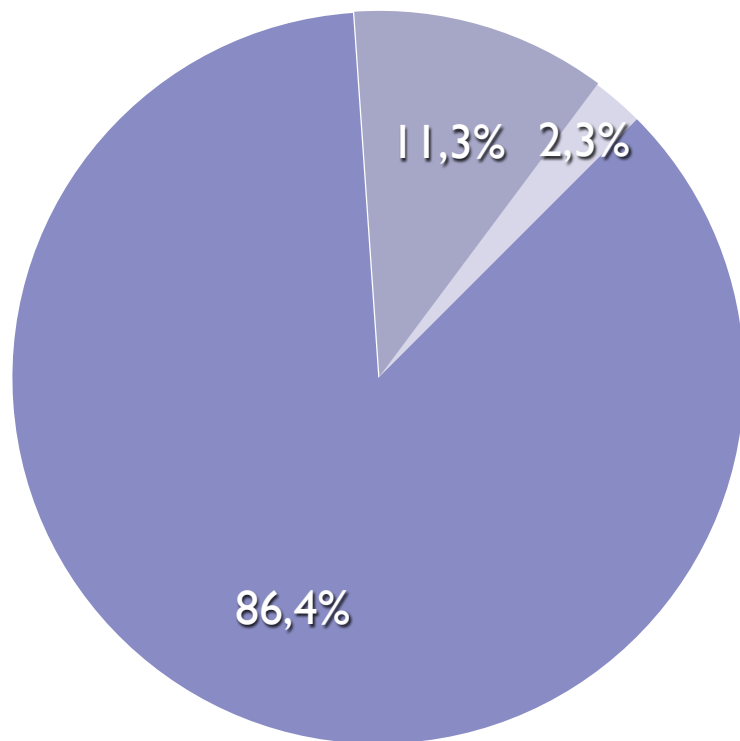
## RECURSOS ESTRUCTURALS

(A 31 de desembre)

	2014
Llits	
Aguts	38
Convalescència	12
Llarga estada	22
Places de CMA	5
Quiròfans / sala de parts	3
Unitat de Reanimació Postquirúrgica	4
Box d'Urgències	7
Places d'Hospital de Dia Aguts	6
Places d'Hospital de Dia Sociosanitari	15
Consultoris	12
Sala de Rehabilitació	1
Sales de Radiologia	3
Sala d'ecodiagnòstic	2
Sala de proves funcionals	1
Sala d'endoscòpia	1
Sala d'Odontologia	1
Centres d'Atenció Primària	2
Consultoris locals municipals	6

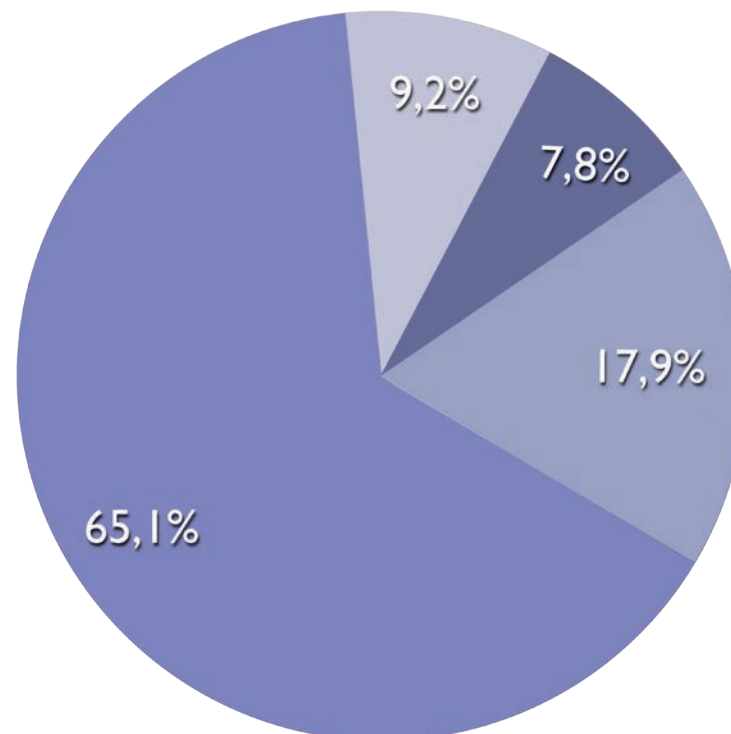
# RECURSOS ECONÒMICS

## INGRESSOS



- CatSalut
- Altres prestacions
- Altres

## DESPESES

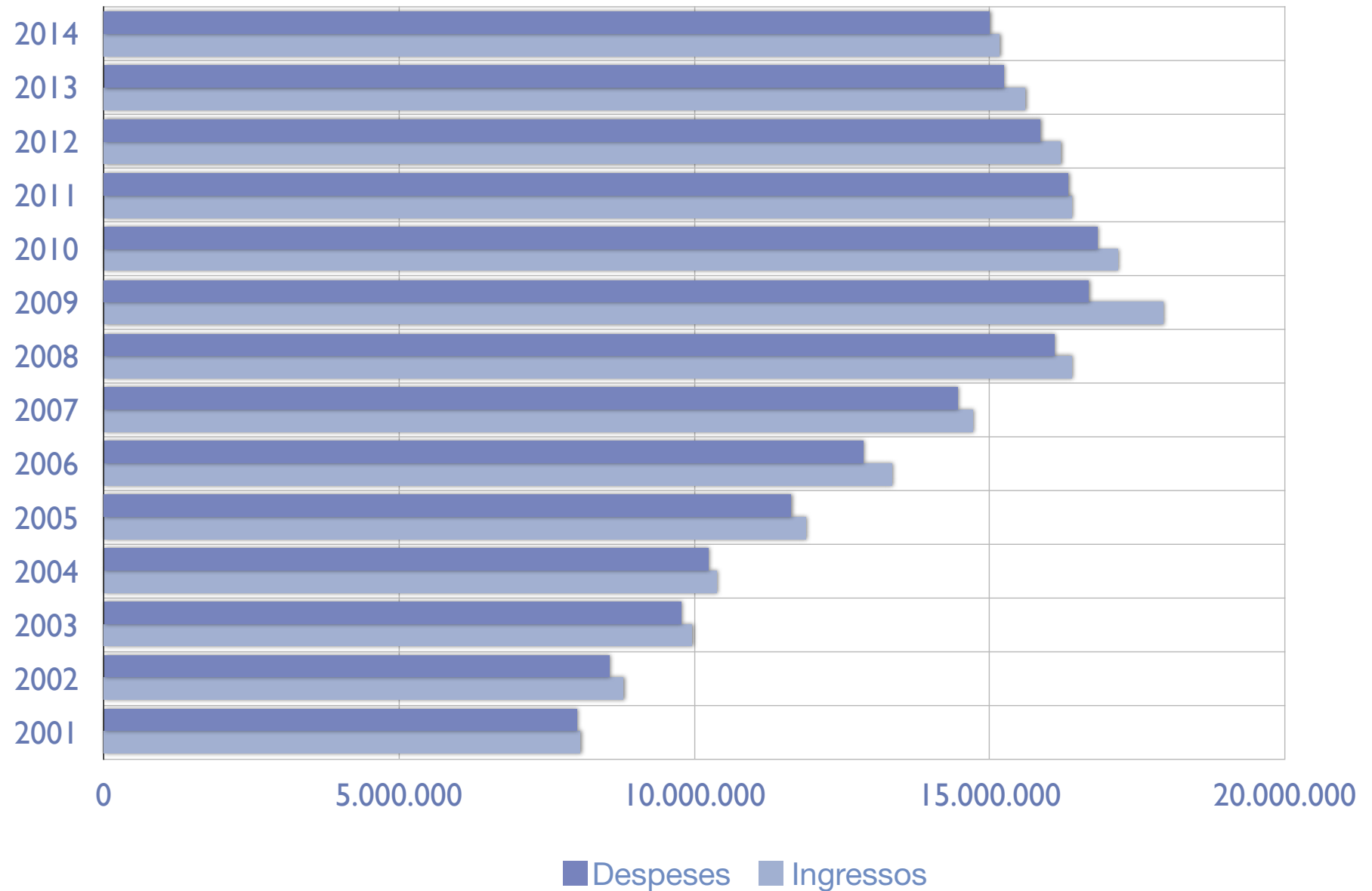


- Personal
- Serveis assistencials
- Consums
- Altres despeses

Ingressos d'exploració	15.174.277,26
------------------------	---------------

Despeses d'exploració	15.001.020,08
-----------------------	---------------

## EVOLUCIÓ DE L'EXPLOTACIÓ



# INDICADORS ASSITENCIALS



## EN PACIENTS AGUTS

Casuística	2014	Norma	2013
Altes totals (inclou CMA i HD)	4.530		3.397
Altes hospitalització	1.518		1.490
Mitjana de diagnòstics per alta	6,7	5,7	6,6
<b>Complexitat</b>			
Pes relatiu hospitalització	1,0815	1,0000	1,0506
Pes mitjà hospitalització	1,5832	1,4639	1,5379
<b>Gestió d'estades</b>			
Índex d'estades ajustat per risc (IEAR)	1,13		1,15
Estada mitjana observada	6,49	5,35	6,41
Estada mitjana esperada	5,73		5,59
<b>Gestió d'estades preoperatòries</b>			
Raó de funcionament estàndard	1,33		1,65
Raó de funcionament estàndard activitat urgent	1,53		1,63
Raó de funcionament estàndard activitat programada	0,76		1,69
<b>Cirurgia sense ingrés</b>			
Índex de cirurgia sense ingrés ajustat	1,1138		1,1463
Taxa bruta de substitució	93,7%	79,2%	90,3%
<b>Mortalitat</b>			
Índex de mortalitat ajustat per risc (IMAR)	0,7373		0,6449
Taxa bruta de mortalitat	6,8%	4,4%	5,8%
<b>Complicacions</b>			
Índex de complicacions ajustat per risc (ICAR)	0,6084		0,5743
Taxa bruta de complicacions	2,0%	3,0%	1,6%
<b>Readmissions</b>			
Índex de readmissions ajustat per risc (IRAR)	0,6757		0,6311
Taxa bruta de readmissions	6,7%	6,4%	6,3%

## GRUPS RELACIONATS AMB EL DIAGNÒSTIC (GRD)

### 5 primers GRD mèdics

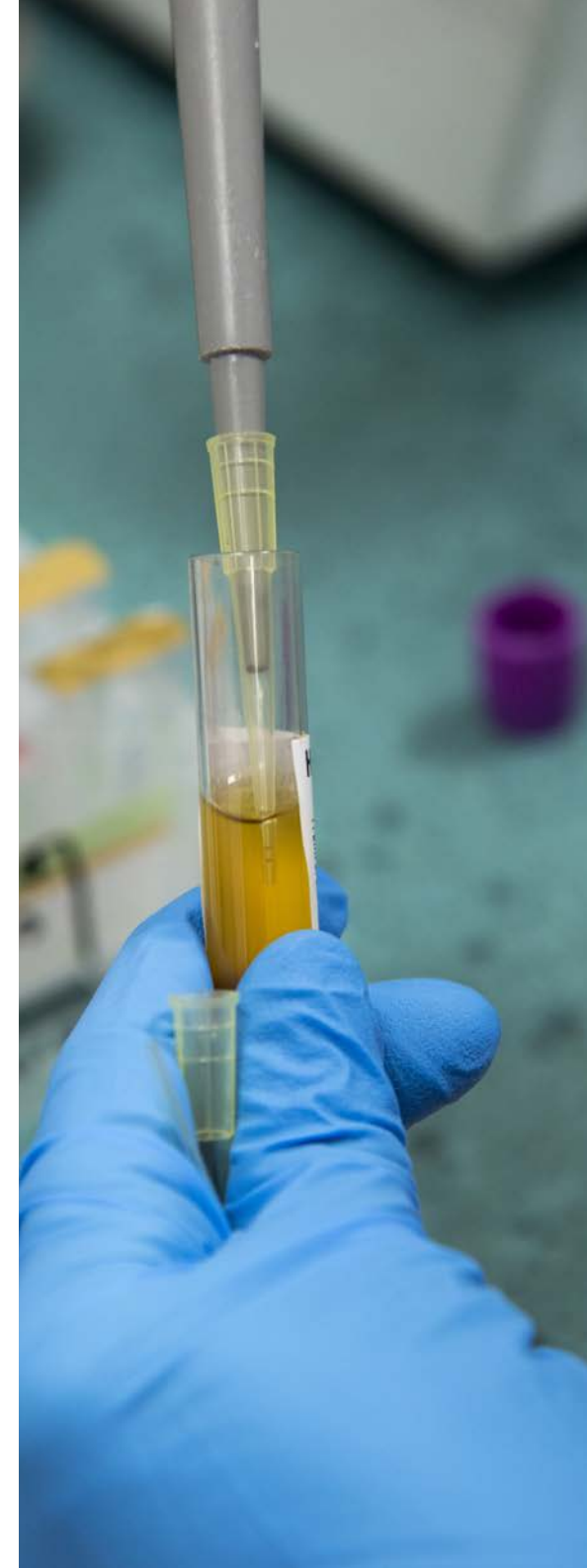
GRD	CMD	Descripció	Nombre
541	04	Pneumònia simple i altres trastorns excepte bronquitis i asma amb complicació major	154
087	04	Edema pulmonar i fallida respiratòria	146
373	14	Part vaginal sense complicació	74
127	05	Fallida cardíaca i xoc	37
140	05	Angina de pit	23

### 5 primers GRD quirúrgics

GRD	CMD	Descripció	Nombre
209	08	Intervencions articulars majors/reinserció de membre inferior, excepte maluc sense cc	33
818	08	Substitució de maluc excepte per complicacions	29
494	07	Colecistectomia laparoscòpica sense exploració del conducte biliar, sense cc	24
359	13	Intervencions d'úter i annexes per carcinoma in situ i malalties no malignes sense cc	17
371	14	Cesària sense cc	14

### 5 primers GRD de cirurgia major ambulatoria

GRD	CMD	Descripció	Nombre
039	02	Intervencions sobre cristal·lí amb o sense vitrectomia	389
119	05	Lligadura i extracció venosa	120
229	08	Intervencions de canell i mà, excepte articulacions majors, sense complicacions	62
162	06	Intervencions per hèrnia inguinal i crural, majors de 18 anys sense complicacions	57
006	01	Alliberament de canal carpià	52



# POBLACIÓ DE REFERÈNCIA

## PER MUNICIPIS L'ANY 2014

Campdevàdol	3.395
Campelles	132
Camprodon	2.359
Gombrèn	195
Llanars	509
Les Lloses	211
Molló	339
Ogassa	245
Pardines	155
Planoles	300
Queralbs	182
Ribes de Freser	1.859
<b>Ripoll</b>	<b>10.751</b>
Sant Joan de les Abadesses	3.413
Sant Pau de Segúries	674
Setcases	195
Toses	150
Vallfogona de Ripollès	215
Vilallonga de Ter	421

Font: Web de l'Institut d'Estadística de Catalunya



Grups d'edat		(%)
0 - 14	3.268	<b>12,71</b>
15 - 64	16.201	<b>63,04</b>
65 - 84	5.155	<b>20,06</b>
85 o més	1.076	<b>4,17</b>
<b>TOTAL</b>	<b>25.700</b>	



201

3. HIGIENE DE MANOS  
POR RUBOR, 1.1.1.5  
CONJUGUENSIAS  
CONJUGUENSIAS  
CONJUGUENSIAS

En aquest edifici  
no és permès de fumar  
segons el Pla d'Acció de Càncer

202

EXIT



Ctra. Gombren, 20  
17530 Campdevànol  
Telèfon: 972 730 013  
[www.hospitaldecampdevanol.cat](http://www.hospitaldecampdevanol.cat)